



GAMME
WG

FRAISES À DISQUE FRONTALES

WG 40

WG 50

WG 60

- Travail silencieux
- Absence de vibrations
- Outil idéal pour supprimer les bosses du béton projeté
- Degré de finition optimal



DISTRIBUTEUR

146 rue de l'Aéropostale
69124 COLOMBIER SAUGNIEU
04 78 40 40 08

www.cimax-tp.com

FRAISES À DISQUE FRONTALES

WG 40
WG 50
WG 60



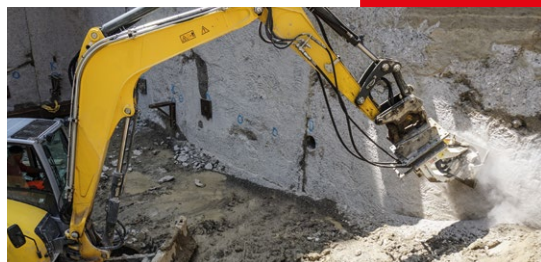
Expressément conçues pour l'adaptation sur pelles, les fraises à disques Simex WG sont la solution idéale pour lisser les surfaces qui présentent des irrégularités et pour les bosses du béton projeté.

Travail silencieux et sans vibrations. Outil optimal pour travailler dans les zones sensibles (centres-villes, hôpitaux, écoles, tunnels etc.).

Excellent degré de finition de la surface traitée.

POINTS FORTS

- Travail silencieux
- Absence de vibrations
- Outil idéal pour supprimer les irrégularités du béton projeté
- Degré de finition optimal



CARACTÉRISTIQUES TECHNIQUES		WG 40	WG 50	WG 60
Poids pelle conseillé (1)	ton lbs	3,5 - 7 7700 - 15000	6 - 12 13000 - 26000	12 - 20 24000 - 40000
Diamètre du disque	mm inch	400 16	500 20	600 24
Puissance maxi	kN (hp)	22 (30)	34 (46)	50 (67)
Inclinaison latérale, à droite comme à gauche	-	55°	55°	55°
Régime de rotation	t/min rpm	130 - 160	130 - 160	100 - 130
Poids (2)	kg lbs	175 385	290 640	550 1210
Débit hydraulique	l/min gpm	45 - 70 12 - 18	60 - 110 16 - 29	100 - 180 27 - 47
Pression hydraulique maxi	BAR psi	300 4350	300 4350	300 4350

1) Il incombe à l'installateur de vérifier que les caractéristiques techniques de la pelleuse soient adaptées au poids et aux caractéristiques de l'équipement choisi.
(2) Sans platine de fixation au porteur.

Simex Srl décline toute responsabilité quant à l'utilisation des informations fournies. Sous réserve de modifications techniques.

VRD
Mines et carrières
Démolitions
Portuaire et subaquatique
BTP
Infrastructures
Tunnelling
Agricole et forestier
Recyclage
Routier
Tranchée

Mini-pelles
Pelles
Compactes
Chargeuses
Tracto-pelles