

simex.it



CATALOGUE GÉNÉRAL

SIMEX
HEAVY MADE EASY



**A SOLID
BACKGROUND &
WORLDWIDE
PRESENCE**

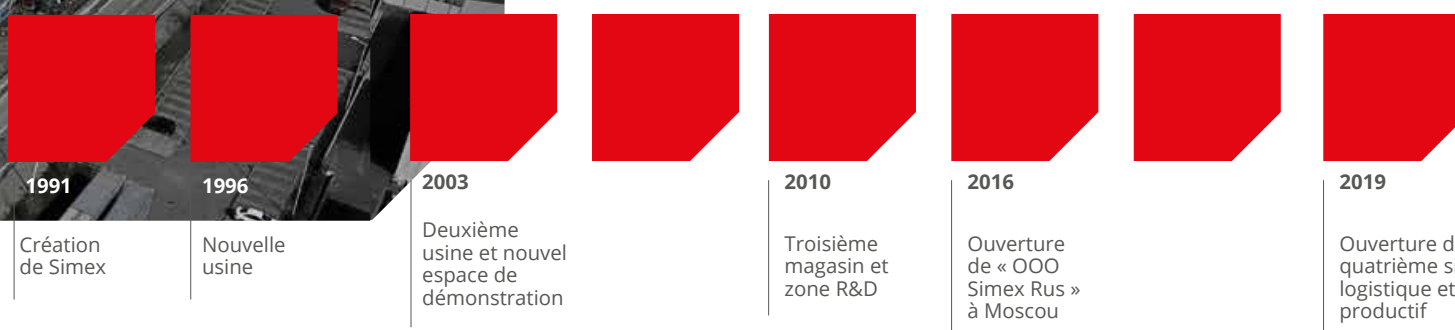


ÉQUIPEMENTS HYDRAULIQUES POUR ENGINS DE TERRASSEMENT

**SIMEX EST LE PARTENAIRE TECHNOLOGIQUE
DE RÉFÉRENCE POUR UNE MULTITUDE D'APPLICATIONS,
MÊME LES PLUS COMPLEXES.**

La société, grâce au savoir-faire développé, à son patrimoine productif consolidé et aux investissements en R&D est en mesure de répondre concrètement et pleinement aux besoins toujours nouveaux et complexes du marché. La société, toujours à l'écoute des marchés de référence, met ses activités, productive et commerciale, au diapason des exigences contingentes et potentielles des utilisateurs finaux. Les accessoires Simex, qui se démarquent par leur extrême solidité et approche ingénieristique, garantissent l'optimisation des temps d'exécution, avec à la clé des avantages indéniables pour le revendeur et l'utilisateur.

**HEAVY
MADE
EASY**



TAKE THE NEXT STEP

KNOW HOW

Le savoir-faire de Simex se développe constamment à travers l'attention soutenue et permanente aux marchés de référence.

Les compétences solides mises en oeuvre par les équipes techniques et commerciales sont le fruit d'une étude approfondie des applications auxquelles sont destinés les produits : Simex réalise toujours ses produits en focalisant l'attention sur les problématiques techniques présentes dans chaque domaine d'application spécifique.

POWERFUL PRODUCTION

Les produits Simex sont pensés et ingénierisés pour être hautement solides et performants à la fois.

Les accessoires Simex naissent non seulement pour résoudre les problèmes spécifiques liés aux multiples applications auxquelles ils sont destinés, mais également pour garantir un accroissement de l'efficacité productive du client final.

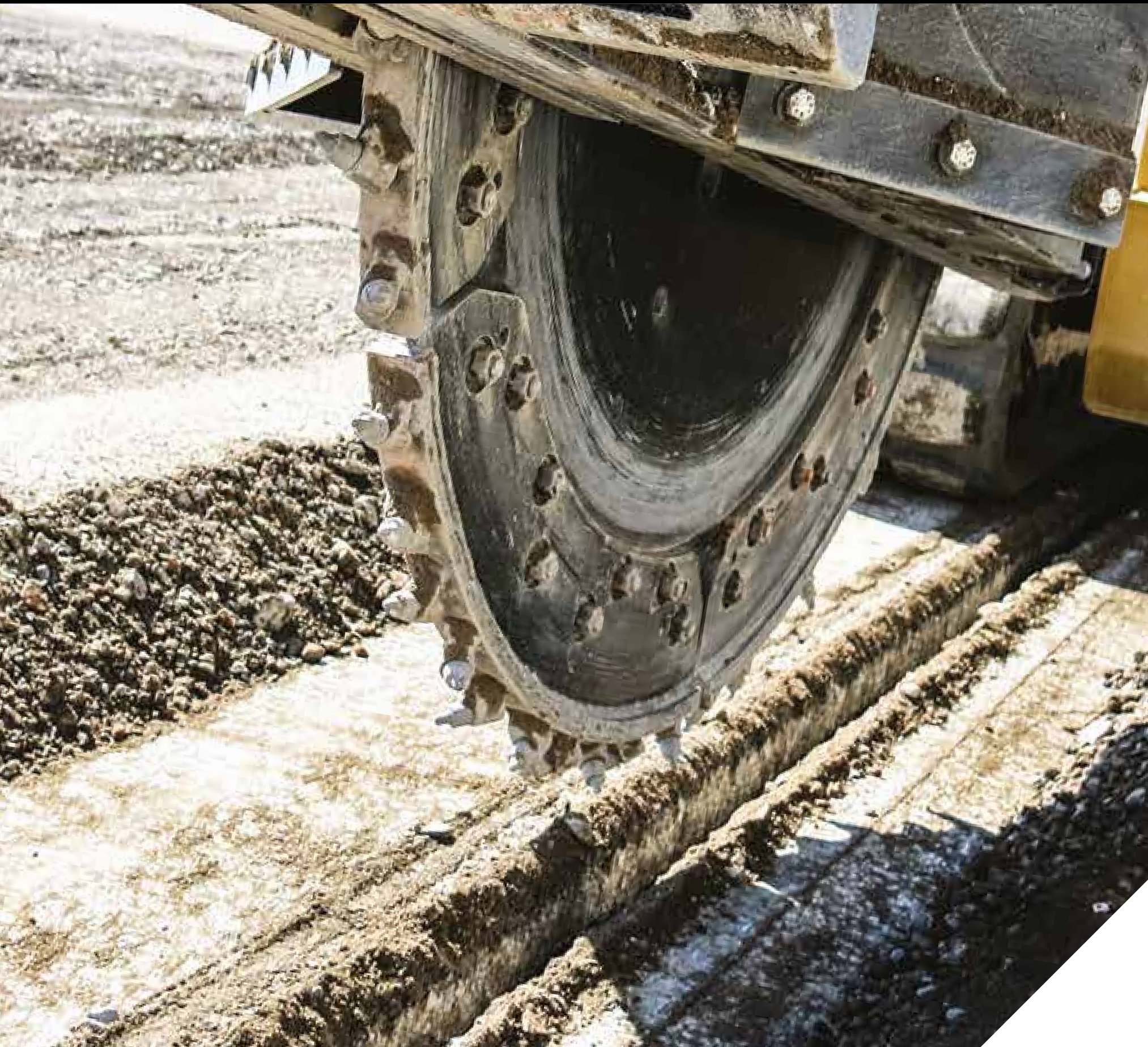
Le processus productif est guidé par l'assurance bien ancrée de jouer le rôle de véritable partenaire technologique de l'ensemble de nos clients en Italie comme dans le monde entier.

R&D

L'investissement constant dans la recherche et le développement est une priorité stratégique pour garantir la notoriété de Simex et pour l'approche pionnière de sa production.

Les nombreux brevets déposés au cours des années par la société témoignent de son ambition de concrétiser aujourd'hui et à l'avenir son leadership novateur : la société développe constamment des solutions innovantes pour les nombreuses et toujours plus complexes exigences d'un marché en évolution permanente. *evoluzione.*

FULL LINE PRODUCTION



Pag. 09

PERFORMER Brevet Simex

Pag. 11

PL RABOTEUSES
Autonivelantes

Pag. 17

PL STABILISATRICES
Autonivelantes

Pag. 21

PLC RABOTEUSES
Auto Nivelantes avec tapis convoyeur

Pag. 25

PL RABOTEUSES
Pour applications spéciales

Pag. 29

RS RABOTEUSES POUR BANDES SONORES

Pag. 33

RW/RWA/RWS SCIES À ROCHER
Autonivelantes

Pag. 39

T/TA SCIES À ROCHER

Pag. 45

ST ÉPANDEUSES D'ASPHALTE

Pag. 49

CB GODETS BROyeurs

Pag. 53

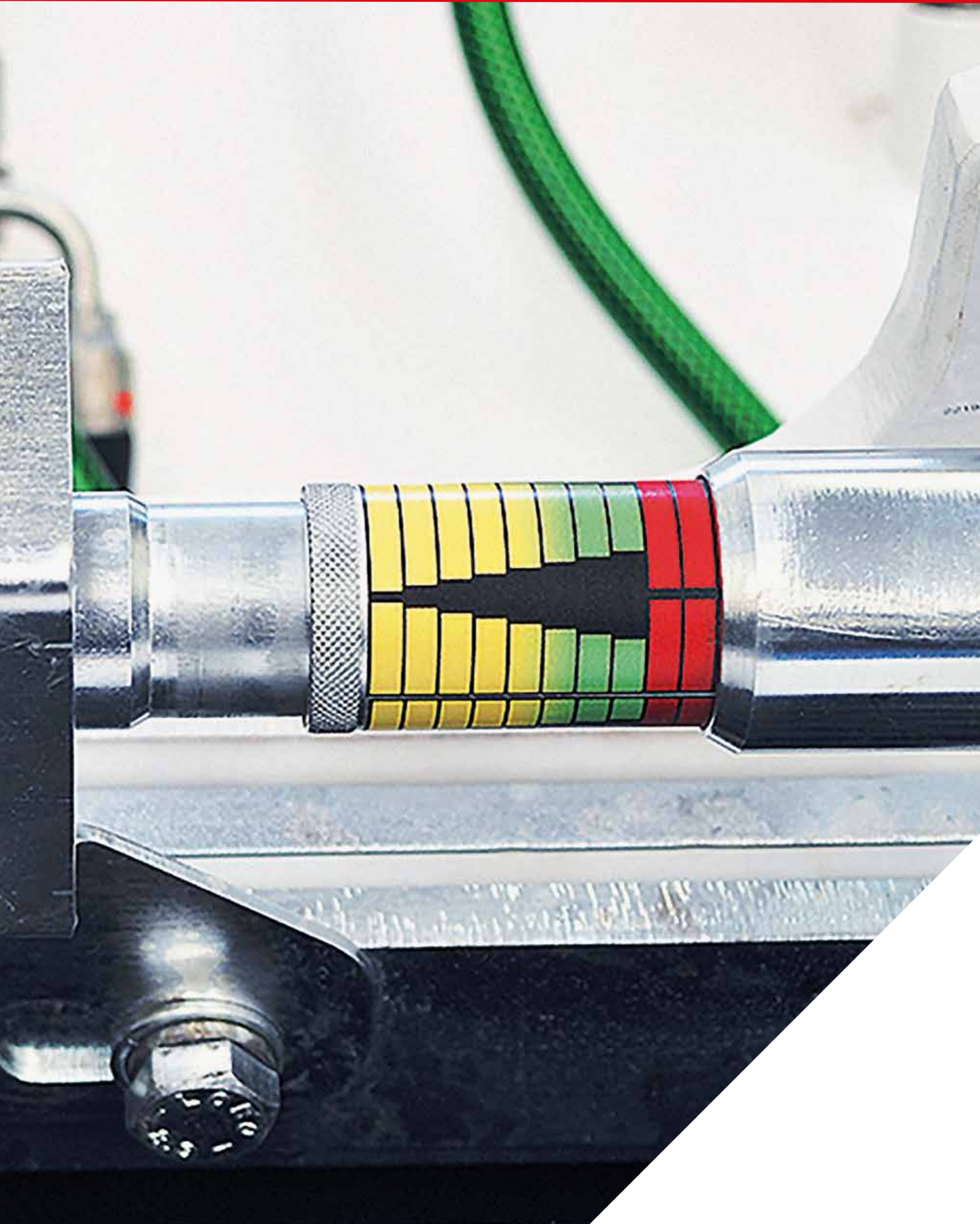
CHD TRANCHEUSES À CHAÎNE

Pag. 57

CT ROUES DE COMPACTAGE VIBRANTES

Pag. 61

BC NETTOYEURS DE PLAGE



SIMEX
• brevet •

PERFORMER

Avec **Performer**, vous travaillez à la fois mieux, davantage et plus rapidement

OPTIMISATION DES PERFORMANCES AVEC PERFORMER

Indique à l'opérateur comment travailler avec les équipements Simex toujours au maximum de leur rendement (*option*).

AUTO-RÉGLABLE

Le brevet Simex permet au dispositif de s'auto-régler exactement sur la pression maximale du porteur sur lequel est monté l'équipement.

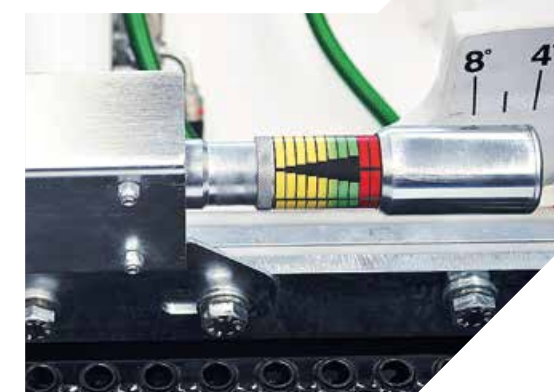
LECTURE FACILE

Positionné bien en vue, l'opérateur peut le visualiser immédiatement et facilement sans pour autant se distraire de la conduite. Le Performer est réalisé en différentes couleurs et avec une échelle graphique qui le rendent facile à interpréter.



CADREZ LE CODE QR CODE AVEC VOTRE SMARTPHONE
POUR REGARDER LA VIDÉO SUR LE PERFORMER

RÉGLAGE AUTOMATIQUE



POSITION ERGONOMIQUE





GAMME

PL

RABOTEUSES AUTONIVELANTES

PL 25.10

PL 35.15

PL 40.15

PL 45.20

PL 45.20 HP

PL 50.20

PL 60.20

PL 60.20 HP

PL 75.20

PL 1000

PL 1200

PL 1500

PL 2000

PL 40.35

- Profondeur de rabotage constante
- Plans parfaits par passes côte à côte
- Sécurité maximale
- Stabilité et absence de vibrations
- Visibilité optimale pour l'opérateur

RABOTEUSES AUTONIVELANTES

PL 25.10
PL 35.15
PL 40.15
PL 45.20
PL 45.20 HP
PL 50.20
PL 60.20
PL 60.20 HP
PL 75.20
PL 1000
PL 1200
PL 1500
PL 2000
PL 40.35



Les raboteuses auto-nivelantes Simex PL sont conçues pour retirer toute l'épaisseur d'enrobé ou de béton en vue de réaliser une tranchée ou pour la scarification d'une surface délabrée afin de sa remise en état. Elles sont conçues pour raboter des sections prédéfinies sur des surfaces dures et compactes. Les raboteuses auto-nivelantes PL permettent de réutiliser les matériaux scarifiés pour le remblayage ultérieur de la tranchée. Grâce au système auto-nivelant exclusif, la profondeur de travail est constante en toutes conditions.



POINTS FORTS

- Profondeur de rabotage constante
- Plans parfaits par passes côte à côte
- Sécurité maximale
- Stabilité et absence de vibrations
- Visibilité optimale pour l'opérateur



		RABOTEUSES À DÉBIT STANDARD		RABOTEUSES À HAUT DÉBIT	
CARACTÉRISTIQUES TECHNIQUES		PL 25.10	PL 35.15	PL 40.15	PL 45.20
Tambour standard					
Largeur	mm Inch	250 10	350 14	400 16	450 18
Profondeur	mm inch	0 - 70 0 - 2,7	0 - 110 0 - 4,3	0 - 150 0 - 5,9	0 - 150 0 - 5,9
Tambours spéciaux					
Profondeur maxi à largeur réduite	mm inch	130 5	150 6	170 7	200 8
Réglage de la profondeur		indépendant droite/gauche, mécanique – hydraulique en option			
Déport latéral		mécan.	mécan./hydr*	mécan./hydr*	hydraulique
Inclinaison transversale		-	automatique*	automatique*	automatique*
Inclinaison		-	16°	16°	16°
Poids version standard (1)	kg lbs	350 770	590 1300	660 1450	750 1650
Poids version avec réservoir intégré (1)	kg lbs	-	750 1650	820 1800	910 2000
Débit hydraulique	l/min gpm	30 - 60 8 - 16	45 - 80 12 - 21	65 - 115 17 - 30	75 - 115 20 - 30
Pression hydraulique maxi	BAR psi	250 3625	250 3625	250 3625	310 4500
Dispositif brumisation anti poussière		Kit avec électropompe adaptable sur le toit du porteur ou intégré dans le tablier			

(1) Kit avec électropompe adaptable sur le toit du porteur ou intégré dans le tablier
(*) En option

Simex Srl décline toute responsabilité quant à l'utilisation des informations fournies. Sous réserve de modifications techniques.

RABOTEUSES À PUISSANCE ÉLEVÉE			RABOTEUSES À PUISSANCE TRÈS ÉLEVÉE		SCARIFICATRICES				GRANDE PROFONDEUR
PL 45.20 HP	PL 50.20	PL 60.20	PL 60.20 HP	PL 75.20	PL 1000	PL 1200	PL 1500	PL 2000	PL 40.35
450 18	500 20	600 24	600 24	750 30	1000 40	1200 48	1500 60	2000 80	400 16
0 - 170 0 - 6,7	0 - 170 0 - 6,7	0 - 170 0 - 6,7	0 - 170 0 - 6,7	0 - 170 0 - 6,7	0 - 130 0 - 5	0 - 130 0 - 5	0 - 130 0 - 5	0 - 130 0 - 5	100 - 350 4 - 13,7
230 9	230 9	230 9	230 9	230 9	130 5	130 5	130 5	130 5	350 13,7
indépendant droite/gauche, mécanique – hydraulique en option									
hydraulique									
automatique/hydr*									
16°	16°	16°	16°	16°	16°	16°	16°	16°	16°
860 1900	900 2000	950 2100	1000 2200	1050 2300	1090 2400	1210 2660	1290 2840	1630 3600	1150 2530
1020 2150	1060 2330	1110 2440	1160 2550	1210 2660	1250 2750	1370 3000	1555 3430	1895 4170	-
100 - 150 27 - 40	100 - 150 27 - 40	100 - 150 27 - 40	110 - 170 29 - 45	110 - 170 29 - 45	110 - 190 29 - 50	120 - 190 32 - 50	130 - 200 34 - 53	130 - 200 34 - 53	110 - 170 29 - 45
310 4500	310 4500	310 4500	310 4500	310 4500	310 4500	310 4500	310 4500	310 4500	310 4500
Kit avec électropompe adaptable sur le toit du porteur ou intégré dans le tablier									

(1) Il incombe à l'installateur de vérifier que les caractéristiques techniques du porteur soient adaptées au poids et aux caractéristiques de l'équipement choisi.
(*) En option

Simex Srl décline toute responsabilité quant à l'utilisation des informations fournies. Sous réserve de modifications techniques.

PL 25.10
PL 35.15
PL 40.15
PL 45.20
PL 45.20 HP
PL 50.20
PL 60.20
PL 60.20 HP
PL 75.20
PL 1000
PL 1200
PL 1500
PL 2000
PL 40.35

Services
accessoires

Mines et
carrières

Démolitions

Portuaire et
subaquatique

BTP

Infrastructures

Tunneling

Agricole et
forestier

Recyclage

Stradale

VRD

Mini-pelles

Tracto-pelles

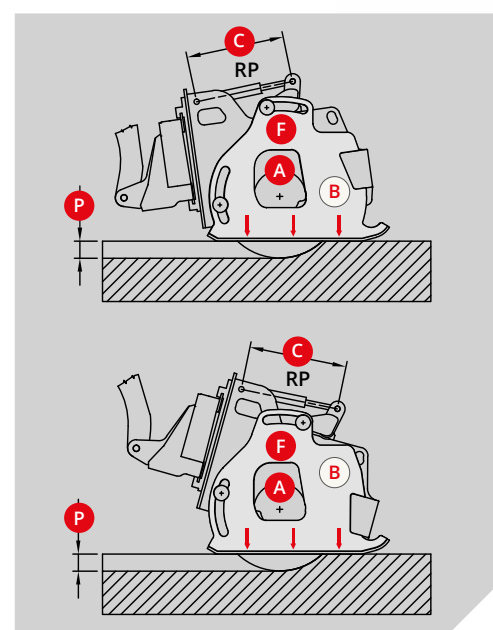
Pelles

Chargeuses

Compactes

SYSTÈME D'AUTO-NIVELLEMENT: PROFONDEUR DE RABOTAGE CONSTANTE... TOUJOURS !

L'auto-nivellement au plan de travail garantit une profondeur constante en toutes conditions, indépendamment du profil du sol et de la position de l'équipement par rapport au porteur. Les patins latéraux de la raboteuse s'alignent automatiquement au plan à raboter sur lequel ils se posent et assurent une grande stabilité. Les patins d'appui sont indépendants l'un de l'autre et suivent parfaitement le plan de travail, à droite comme à gauche. Le réglage indépendant de la profondeur sur les côtés gauche et droit, en combinaison avec le système d'auto-nivellement, permet d'obtenir des plans parfaits avec des passes côte à côte.



SIMEX
• brevet •



RÉGLAGE DE LA PROFONDEUR

indépendant sur les côtés droit et gauche. Réglages mécaniques ou hydrauliques (option). Indicateur de profondeur droite et gauche.

Le réglage de profondeur RP (mécanique ou hydraulique) déplace de haut en bas le pivot **F** déterminant ainsi la profondeur de travail **P**. Si la raboteuse n'est pas horizontale par rapport au terrain, la paroi latérale **B** se déplace en avant ou en arrière par rapport à l'axe virtuel **A**.

SIMEX **PERFORMER**
• brevet •

Performer : indique à l'opérateur comment travailler avec les équipements Simex toujours au maximum de leurs capacités (option).

INCLINAISON TRANSVERSALE FLOTTANTE AVEC AMORTISSEUR

En alternative, réglage hydraulique (option) avec position flottante.

SYSTÈME D'ARROSAGE AVEC RÉSERVOIR INTÉGRÉ DANS LE TABLIER

Avec électropompe, filtre et buses (disponible aussi avec réservoir à installer sur le porteur). Permet d'abattre les poussières qui se forment pendant le rabotage.



SIMEX
• brevet •

TABLIER À DÉPORT LATÉRAL À COMMANDE HYDRAULIQUE

(mécanique pour les raboteuses PL 25.10, PL 35.15 et PL 40.15). Possibilité d'utilisation en position centrale ou déportée, vers la droite pour travailler « fil au mur ».

LE FRAISAT RESTE CONFINÉ:

aucune projection du fraisat grâce aux patins qui adhèrent parfaitement au plan de travail.

TAMBOURS DE DIFFÉRENTES LARGEURS ET DISPOSITION DES DENTS POUR L'ENROBÉ OU LE BÉTON

Tambour de finition pour le rabotage superficiel, une précision millimétrique est obtenue grâce à la combinaison avec le système auto-nivelant qui maintient constante la profondeur de travail. Outil idéal pour enlever la signalisation horizontale, ou pour créer des bandes sonores ou pour rendre rugueuses les surfaces.



Les patins sont toujours en appui sur le terrain et la profondeur de travail **P** reste fixe et constante durant l'avancement. La profondeur de travail **P** peut être modifiée uniquement en modifiant la course **C** du réglage de profondeur RP.



GAMME

PL

STABILISATRICES AUTONIVELANTES

PL 60.25

PL 100.25

- Profondeur constante
- Sécurité maximale
- Stabilité et absence de vibrations
- Visibilité optimale pour l'opérateur
- Malaxage optimal

STABILISATRICES AUTONIVELANTES

PL 60.25
PL 100.25



Les stabilisatrices auto-nivelantes Simex PL sont expressément conçues pour la stabilisation et la consolidation des sols. Outil optimal pour consolider les sous-couches et idéal pour malaxer les matériaux avec de la chaux ou du ciment. Travail à grande profondeur (250 mm). Grâce au système autonivelant exclusif, la profondeur de travail est constante en toutes conditions. Elles sont disponibles avec inclinaison transversale, déport latéral, réglage de la profondeur indépendant côtés droit et gauche.

SIMEX • brevet • **PERFORMER**

POINTS FORTS

- Profondeur constante
- Malaxage optimal
- Sécurité maximale
- Stabilité et absence de vibrations
- Visibilité optimale pour l'opérateur

CARACTÉRISTIQUES TECHNIQUES		PL 60.25	PL 100.25
Tambour standard			
Largeur	mm inch	600 24	1000 40
Profondeur	mm inch	0 - 250 0 - 10	0 - 220 0 - 8,5
Tambours spéciaux			
Profondeur maxi	mm inch	-	250 10
Réglage de la profondeur		droite et gauche indépendants – mécanique / hydraulique (option)	
Déport latéral		hydraulique	hydraulique
Inclinaison transversale		autom./hydr.*	autom./hydr.*
Inclinaison		16°	16°
Poids version standard (1)	kg lbs	1200 2640	1650 3630
Débit hydraulique	l/min gpm	110 - 170 29 - 45	120 - 190 32 - 50
Pression hydraulique maxi	BAR psi	310 4500	310 4500

(1) Il incombe à l'installateur de vérifier que les caractéristiques techniques du porteur soient adaptées au poids et aux caractéristiques de l'équipement choisi.

(*) En option

Simex Srl décline toute responsabilité quant à l'utilisation des informations fournies. Sous réserve de modifications techniques.





GAMME
PLC

RABOTEUSES

AUTONIVELANTES AVEC TAPIS
CONVOYEUR

PLC 18 HP PLC 24 PLC 30 PLC 40

- Fond de fouille stable et propre
- Profondeur de rabotage constante
- Plans parfaits par passes côte à côte
- Sécurité maximale
- Stabilité et absence de vibrations
- Visibilité optimale pour l'opérateur

RABOTEUSES

AUTONIVELANTES AVEC TAPIS CONVOYEUR

PLC 18 HP
PLC 24
PLC 30
PLC 40



Les raboteuses auto-nivelantes Simex PLC permettent de nettoyer le canal raboté et de déposer le fraisat sur le côté gauche ou droit. Grâce au système autonivelant, la profondeur de travail est constante en toutes conditions.

Outil indispensable pour optimiser la récupération du fraisat pour son recyclage aussi bien sur place que pour son transport sur un autre site.

Possibilité d'abattage des poussières grâce à la prédisposition pour le système d'arrosage.

SIMEX **PERFORMER**
• brevet •



POINTS FORTS

- Fond de fouille stable et propre
- Profondeur de rabotage constante
- Plans parfaits par passes côte à côte
- Sécurité maximale
- Stabilité et absence de vibrations
- Visibilité optimale pour l'opérateur

CARACTÉRISTIQUES TECHNIQUES		PLC 18 HP	PLC 24	PLC 30	PLC 40
Largeur tambour standard	mm inch	450 18	600 24	750 30	1000 40
Profondeur maxi	mm inch	170 7	170 7	170 7	130 5
Réglage de la profondeur		indépendant droite/gauche, mécanique – hydraulique en option			
Déport latéral		hydraulique			
Inclinaison transversale		automatique			
Inclinaison		16°			
Poids (1)	kg lbs	1020 2245	1100 2400	1200 2650	1360 3000
Débit hydraulique	l/min gpm	100 - 150 27 - 40	100 - 150 27 - 40	110 - 170 29 - 45	110 - 190 29 - 50
Pression hydraulique maxi	BAR psi	310 4500	310 4500	310 4500	310 4500

(1) Il incombe à l'installateur de vérifier que les caractéristiques techniques du porteur soient adaptées au poids et aux caractéristiques de l'équipement choisi.

Simex Srl décline toute responsabilité quant à l'utilisation des informations fournies. Sous réserve de modifications techniques.





SIMEX
HEAVY MADE EASY

GAMME

PL

RABOTEUSES
POUR APPLICATIONS
SPÉCIALES

PL RAIL

PL SG

RABOTEUSES

POUR APPLICATIONS SPÉCIALES

Depuis toujours Simex appréhende les besoins des utilisateurs et leur propose les meilleures solutions pour répondre pleinement à une multitude d'applications, même les plus complexes. D'où la réalisation de raboteuses en mesure de passer sous les glissières de sécurité et des raboteuses pour rails.



PL SG

Ces raboteuses sont expressément conçues pour leur adaptation sur chargeuses compactes. Elles sont étudiées pour retirer l'épaisseur d'enrobé ou de béton situé en dessous des glissières de sécurité. Profondeur de rabotage réglable. Elles sont également disponibles dans la version avec tapis convoyeur, pour évacuer le matériau raboté. Des tambours de rabotage interchangeables de différentes largeurs sont disponibles sur demande.

CARACTÉRISTIQUES TECHNIQUES		PL SG
Largeur du tambour	mm inch	350 14
Profondeur	mm inch	0 - 150 0 - 6
Réglage de la profondeur		mécanique/hydraulique en option
Déport latéral		hydraulique
Poids (1)	kg lbs	715 1570
Poids avec tapis convoyeur (*) (1)	kg lbs	910 2000
Débit hydraulique	l/min gpm	75 - 140 18 - 38
Pression hydraulique maxi	BAR psi	310 4500

(1) Il incombe à l'installateur de vérifier que les caractéristiques techniques du porteur soient adaptées au poids et aux caractéristiques de l'équipement choisi.
(*) Version avec tapis convoyeur 1010 kg.
Simex Srl décline toute responsabilité quant à l'utilisation des informations fournies. Sous réserve de modifications techniques.



PL RAIL

Ces raboteuses sont expressément conçues pour réaliser une deux petites saignées latéralement aux rails, lesquelles seront ultérieurement remplies avec des produits d'isolation phonique. Elles sont équipées de deux roues de guidage, positionnées à l'avant et à l'arrière des disques de coupe, qui garantissent une précision maximale du fait qu'elles coulisent sur le rail. Des roues de différentes formes et sections pour les différents profils de rails sont disponibles. Des disques de coupe interchangeables de différente largeur et profondeur sont disponibles sur demande.

CARACTÉRISTIQUES TECHNIQUES		PL RAIL
Largeur des disques	mm inch	30 - 40 - 50 - 60 1,2 - 1,6 - 2 - 2,4
Profondeur	mm inch	0 - 70 0 - 2,75
Réglage de la profondeur		hydraulique
Déport latéral		
Inclinaison		
Poids (1)	kg lbs	1015 2235
Débit hydraulique	l/min gpm	75 - 115 20 - 30
Pression hydraulique maxi	BAR psi	310 4500

(1) Il incombe à l'installateur de vérifier que les caractéristiques techniques du porteur soient adaptées au poids et aux caractéristiques de l'équipement choisi.
Simex Srl décline toute responsabilité quant à l'utilisation des informations fournies. Sous réserve de modifications techniques.



PL RAIL
PL SG





GAMME

RS

RABOTEUSES POUR BANDES SONORES

RS 16

- Outil idéal pour la réalisation de bandes sonores
- Précision d'exécution
- Absence de vibrations
- Facilité de transformation en raboteuses continue **(la seule sur le marché)**

RS 16



Raboteuse pour la réalisation de bandes sonores



- Raboteuse standard auto-nivelante



Raboteuse pour effacer la signalisation routière et la finition de surface (tambour de finition)

Les raboteuses RS 16 Simex sont expressément conçues pour la réalisation de « bandes sonores ». Possibilité de réaliser des passes de différentes dimensions et/ou de modifier l'écartement entre les bandes, suivant les exigences du client (ou des textes réglementaires). Dimensions et espacements constants et indépendants de la vitesse d'avancement. Le mouvement oscillant est transmis uniquement au corps de la raboteuse, le châssis restant fixe par rapport au porteur. Aucune transmission de vibrations (et usure) au bras des chargeuses compactes et à l'opérateur.

Transformable (brevet Simex) en :

- raboteuse traditionnelle avec système auto-nivelant Simex;
- raboteuse pour effacer la signalisation routière et pour la finition;
- Des tambours de rabotage de différentes dimensions sont disponibles sur demande.



POINTS FORTS

- Outil idéal pour la réalisation de bandes sonores
- Précision d'exécution
- Absence de vibrations
- Facilité de transformation en raboteuses continue (la seule sur le marché)



CARACTÉRISTIQUES TECHNIQUES		RS 16 VERSION RABOTEUSE POUR BANDES SONORES	RS 16 VERSION RABOTEUSE À COUPE CONTINUE
Largeur du tambour	mm inch		300 - 350 - 400 12 - 14 - 16
Profondeur	mm inch		0 - 150 0 - 6
Largeur du tambour de finition (*)	mm inch		350 14
Profondeur du tambour de finition (*)	mm inch		0 - 25 0 - 1
Largeur de la bande sonore (1)	mm inch	300 - 350 - 400 12 - 14 - 16	
Profondeur de la bande sonore (1)	mm inch	0 - 25 0 - 1	
Écartement des bandes (1)	mm inch	300 12	
Longueur de la bande sonore (1)	mm inch	178 7	
Réglage de la profondeur		-	manuel
Déport latéral		hydraulique	hydraulique
Inclinaison transversale		automatique	automatique
Inclinaison		16°	16°
Poids (2)	kg lbs	1040 2300	830 1830
Poids avec système d'arrosage intégré (2)	kg lbs	1200 2640	990 2200
Débit hydraulique	l/min gpm	75 - 140 20 - 37	90 - 140 24 - 37
Pression hydraulique maxi	BAR psi	250 3625	250 3625

(1) Dimensions standard - autres dimensions disponibles sur demande.

(2) Il incombe à l'installateur de vérifier que les caractéristiques techniques du porteur soient adaptées au poids et aux caractéristiques de l'équipement choisi.

(*) Option

Simex décline toute responsabilité quant à l'utilisation des informations fournies. Sous réserve de modifications techniques.



GAMME

RW/RWA/RWS

SCIES À ROCHER AUTO-NIVELANTES

RW 150

RW 350

RWS 400

RW 500

RWA 500

- Fouille stable et propre
- Profondeur de travail constante
- Sécurité maximale
- Visibilité optimale pour l'opérateur
- Force de coupe élevée
- Stabilité et absence de vibrations

SCIES À ROCHER

AUTO-NIVELANTES

RW 150
RW 350
RWS 400
RW 500
RWA 500

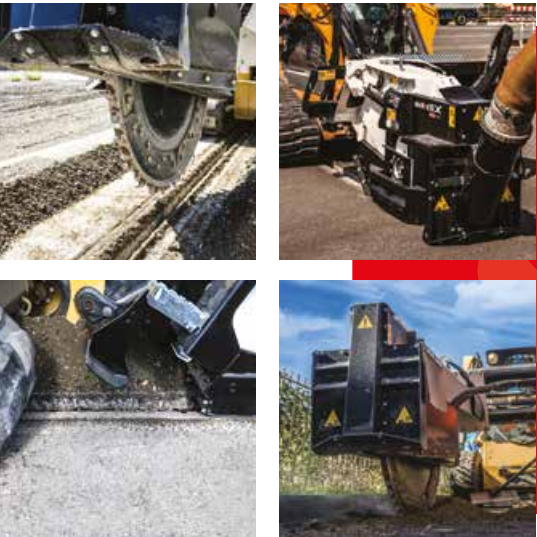


Expressément conçues pour leur adaptation sur chargeuses compactes, les scies à rocher Simex RW et RWA permettent de traiter différentes surfaces dures, telles que l'enrobé, le béton et la roche et de réaliser des coupes et saignées étroites à section prédéfinie, des mini/micro tranchées pour les réseaux de fibre optique. La sécurité des personnes et de l'environnement est toujours garantie grâce à la protection totale du disque quelle que soit la profondeur de travail. Le système d'auto-nivellement garantit une profondeur de fouille constante et permet une visibilité totale sur le chantier en toutes conditions.



POINTS FORTS

- Fouille stable et propre
- Profondeur de travail constante
- Sécurité maximale
- Visibilité optimale pour l'opérateur
- Force de coupe élevée
- Stabilité et absence de vibrations



CARACTÉRISTIQUES TECHNIQUES		RW 150	RW 350	RWS 400	RW 500	RWA 500
Largeur de travail	mm inch	25 - 30 - 40 - 50 1 - 1,2 - 1,6 - 2	25 - 30 - 40 - 50 - 80 1 - 1,2 - 1,6 - 2 - 3,2	50 - 80 - 100 - 120 2 - 3,2 - 4 - 5	50 - 80 - 100 - 120 2 - 3,2 - 4 - 5	50 - 80 - 100 - 120 2 - 3,2 - 4 - 5
Profondeur de travail	mm inch	100 - 125 - 150 4 - 5 - 6	250 - 300 - 350 10 - 12 - 14	250 - 400 10 - 16	250 - 500 10 - 20	250 - 500 10 - 20
Réglage de profondeur		mécanique manuel		hydraulique		
Déport latéral		mécanique	hydraulique			
Poids (1)	kg lbs	225 (2) - 240 (3) 450 (2) - 530 (3)	940 (2) - 1030 (4) 2072 (2) - 2250 (4)	1100 2420	1275 - 1340 2800 - 2950	1300 - 1400 2860 - 3080
Débit hydraulique	l/min gpm	30 - 65 8 - 17	90 - 150 24 - 39	90 - 160 24 - 43	100 - 160 27 - 43	100 - 160 27 - 43
Pression hydraulique maxi	BAR psi	250 3625	250 3625	300 4350	300 4350	300 4350
Inclinaison latérale		-	-	●	-	●
Tapis convoyeur		-	-	□	□	□
Dispositif aspiration		-	-	□	□	□
Système de braquage		-	-	●	-	-

● Standard □ En option
(1) Il incombe à l'installateur de vérifier que les caractéristiques techniques du porteur soient adaptées au poids et aux caractéristiques de l'équipement choisi.
(2) Avec disque de coupe largeur 25 mm.
(3) Avec disque de coupe largeur 50 mm.
(4) Avec disque de coupe largeur 80 mm.

Simex Srl décline toute responsabilité quant à l'utilisation des informations fournies. Sous réserve de modifications techniques.



RW 150
RW 350
RWS 400
RW 500
RWA 500

VRD
Mines et carrières
Démolitions
Portuaire et subaquatique
BTP
Infrastructures
Tunnelling
Agricole et forestier
Recyclage
Routier
Tranchée

Mini-pelles
Pelles
Compactes
Chargeuses
Tracto-pelles

SIMEX
• brevet •

SYSTÈME AUTO-NIVELANT POUR UNE PROFONDEUR DE TRAVAIL CONSTANTE.

Le système auto-nivelant (brevet Simex) garantit une profondeur de travail constante dans n'importe quelle condition, indépendamment du profil du sol et de la position de l'équipement par rapport au porteur.



SIMEX
• brevet •

LA RWS

permet d'effectuer des saignées avec une trajectoire courbe réduite jusqu'à 5 mètres, grâce à un système directionnel qui agit sur l'axe de la roue à droite comme à gauche.



RÉGLAGE HYDRAULIQUE DE LA PROFONDEUR

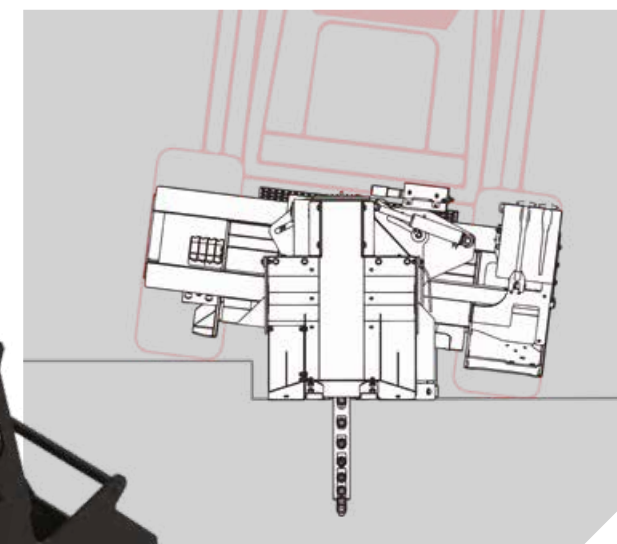
PERFORMER: OPTIMISATION DES PERFORMANCES

indique à l'opérateur comment travailler avec les équipements Simex toujours au maximum de leurs capacités (option).

INCLINAISON LATÉRALE HYDRAULIQUE (RWA).

SIMEX
• brevet •

Maintient la roue en position verticale dans n'importe quelle condition. Permettent de creuser en bordure de trottoir avec la roue en position verticale même si le porteur n'est pas parallèle au sol.

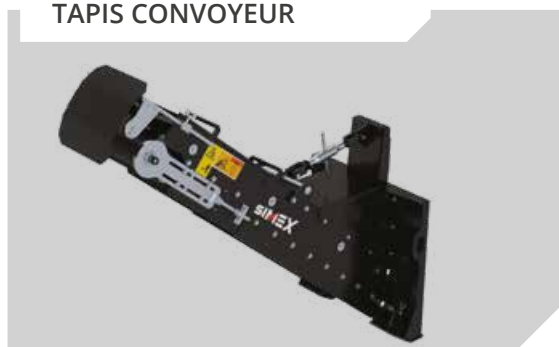


ASPIRATION



- En remplaçant le museau situé à l'avant et en bouchant les ouvertures d'évacuation, il est possible d'aspirer le fraisat en utilisant un camion aspirateur.

TAPIS CONVOYEUR



- Pour transporter le matériau creusé à une hauteur suffisante pour pouvoir le charger sur un deuxième porteur.

KIT BUSES (option)

Pour l'abattage des poussières.

ROUE À SEGMENTS

La roue équipée de segments boulonnés et interchangeables permet de varier rapidement la largeur de la tranchée tout en maintenant la même roue de base.

DÉPORT LATÉRAL HYDRAULIQUE

ÉVACUATION LATÉRALE DU FRAISAT.

Le dessin particulier des ouvertures d'évacuation du matériau permet de réaliser une fouille propre, à la profondeur prédéfinie. Le fraisat est évacué à droite comme à gauche. En fermant l'ouverture de droite, le matériau est entièrement évacué du côté gauche (très utile pour les travaux en bordure de route).



GAMME
T/TA

SCIES À ROCHER

POUR LA RÉALISATION DE SAIGNÉES

T 200

T 300

TA 300

T 450

T 600

T 800

- Fouille stable et propre
- Sécurité maximale
- Performances élevées
- Force de coupe élevée

SCIES À ROCHER

POUR LA RÉALISATION DE SAIGNÉES

T 200
T 300
TA 300
T 450
T 600
T 800

VRD
Mines et carrières
Démolitions
Portuaire et subaquatique
BTP
Infrastructures
Tunneling
Agricole et forestier
Recyclage
Routier
Tranchée

Mini-pelles
Pelles
Compactes
Chargeuses
Tracto-pelles



Expressément conçues pour leur adaptation sur les chargeuses compactes, les scies à rocher Simex permettent de traiter différentes surfaces dures, telles que l'enrobé, le béton et la roche et de réaliser des coupes et saignées étroites et à section prédéfinie, des mini/micro tranchées pour les réseaux de fibre optique. La sécurité des personnes et de l'environnement est toujours garantie grâce à la protection totale du disque quelle que soit la profondeur de travail.

SIMEX **PERFORMER**
• brevet •



POINTS FORTS

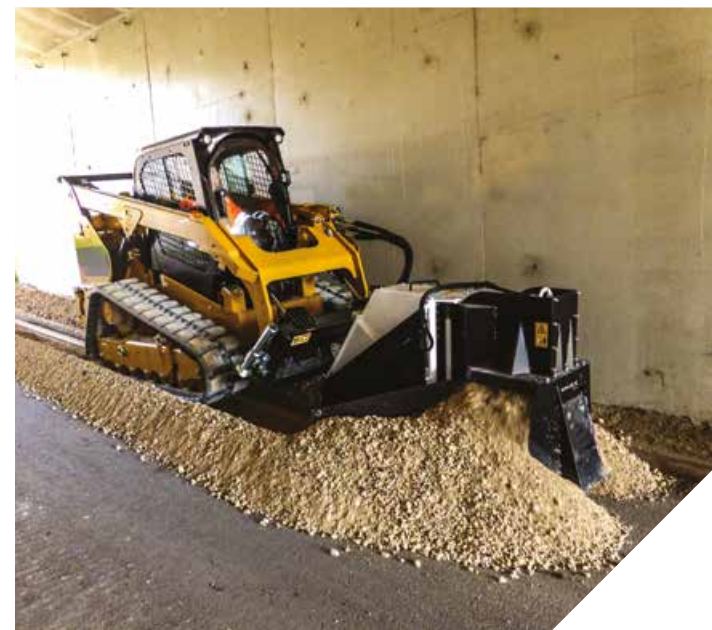
- Fouille stable et propre
- Sécurité maximale
- Performances élevées
- Force de coupe élevée

CARACTÉRISTIQUES TECHNIQUES		T 200	T 300	TA 300
Largeur de travail	mm inch	25 - 30 - 40 - 50 1 - 1,2 - 1,6 - 2	25 - 30 - 50 - 80 1 - 1,2 - 1,6 - 3,2	25 - 30 - 50 - 80 1 - 1,2 - 1,6 - 3,2
Profondeur de travail	mm inch	200 8	300 12	300 12
Réglage de la profondeur		-	-	-
Déport latéral		Mécanique	Hydraulique	Hydraulique
Dispositif d'évacuation des fraisats		-	□	□
Tapis convoyeur		-	-	□
Inclinaison latérale		-	-	●
Roue avec segments		-	-	-
Dispositif d'aspiration		-	□	□
Poids avec roue standard ⁽¹⁾	kg lbs	270 600	665 1460	845 1860
Débit hydraulique	l/min gpm	35 - 75 9 - 20	60 - 115 16 - 30	60 - 115 16 - 30
Pression hydraulique maxi	BAR psi	250 3625	300 4350	300 4350

● Standard □ En option

1) Il incombe à l'installateur de vérifier que les caractéristiques techniques de la pelle soient adaptées au poids et aux caractéristiques de l'équipement.

Simex Srl décline toute responsabilité quant à l'utilisation des informations fournies. Sous réserve de modifications techniques.



CARACTÉRISTIQUES TECHNIQUES		T 450	T 600	T 800
Largeur de travail	mm inch	50 - 80 - 100 - 130 - 160 - 200 1,6 - 3,2 - 4 - 5 - 6,3 - 8	80 - 100 - 130 - 160 - 200 3,2 - 4 - 5 - 6,3 - 8	250 10
Profondeur de travail	mm inch	150 - 450 6 - 17	200 - 600 8 - 24	450 - 800 17 - 31
Réglage de la profondeur		Hydraulique	Hydraulique	Hydraulique
Déport latéral		Hydraulique	Hydraulique	Hydraulique
Dispositif d'évacuation des fraisats		□	□	-
Tapis convoyeur		□	-	-
Inclinaison latérale		-	-	-
Roue avec segments		□ (T 450S)	□ (T 600S)	-
Dispositif d'aspiration		□	□	-
Poids avec roue standard ⁽¹⁾	kg lbs	1115 2450	1340 2950	1430 3150
Débit hydraulique	l/min gpm	100 - 160 27 - 42	110 - 170 29 - 45	110 - 170 29 - 45
Pression hydraulique maxi	BAR psi	300 4350	300 4350	300 4350

● Standard □ En option

1) Il incombe à l'installateur de vérifier que les caractéristiques techniques de la pelle soient adaptées au poids et aux caractéristiques de l'équipement.

Simex Srl décline toute responsabilité quant à l'utilisation des informations fournies. Sous réserve de modifications techniques.

TAPIS CONVOYEUR



. TAPIS CONVOYEUR

Pour transporter le matériau creusé à une hauteur suffisante pour pouvoir le charger sur un deuxième porteur.
(En option sur T300 et T450)

ASPIRATION

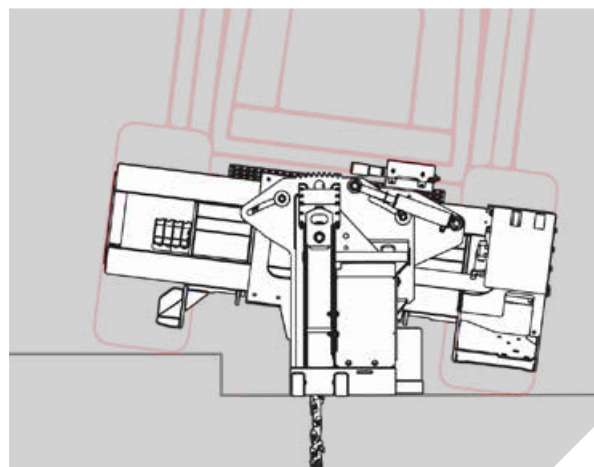


. ASPIRATION

En remplaçant le museau situé à l'avant avec un manchon et bouchant les sorties latérales, il est possible aspirer le matériau creusé à l'aide d'un camion aspirateur.

TA 300

Inclinaison latérale hydraulique : permet de maintenir la roue en position verticale dans n'importe quelle condition, même lorsque le porteur n'est pas parallèle à la chaussée.



RÉGLAGE HYDRAULIQUE DE LA PROFONDEUR

BUSES

Pour l'abattage de poussières (option)



ÉVACUATION LATÉRALE DU FRAISAT.

Le dessin particulier des ouvertures d'évacuation permet de réaliser une fouille propre à la profondeur prédéfinie. Le fraisat est évacué à droite comme à gauche. Il existe la possibilité de fermer le côté droit, le fraisat étant évacué à gauche (très utile pour les travaux en bordure de route) (Sauf T800)

PERFORMER : OPTIMISATION DES PERFORMANCES

indique à l'opérateur comment travailler avec les équipements Simex toujours au maximum de leurs capacités (option).

DÉPORT LATÉRAL HYDRAULIQUE

RACLEUR : DISPOSITIF D'ÉVACUATION DU FRAISAT

Le dispositif d'évacuation du fraisat consiste en une lame actionnée hydrauliquement qui, pénétrant dans la tranchée durant le travail, améliore le nettoyage de la fouille et garantit une saignée propre. (Sauf T800)

T 800

Par rapport aux autres modèles de la gamme T, le T800 est équipé d'un moteur intégré dans la roue qui pénètre dans la tranchée, jusqu'à atteindre une profondeur de 800 mm sans augmenter excessivement le diamètre de celle-ci. Le T800 est d'autre part le seul équipement qui travaille en marche arrière.



ROUE ÉQUIPÉE DE SEGMENTS

La roue équipée de segments boulonnés et interchangeables permet de varier rapidement la largeur de la tranchée tout en maintenant le même disque standard.



SIMEX
HEAVY MADE EASY

GAMME

ST

ÉPANDEUSES D'ASPHALTE

ST 200

- Simples à utiliser
- Faciles à nettoyer
- Légères à transporter
- Temps de travail écourtés
- Travail propre et en toute sécurité

ÉPANDEUSES D'ASPHALTE

ST 200



Les épanduses d'asphalte ST sont l'outil idéal à la fois pour épandre l'enrobé ou le remblai, pour remblayer les tranchées, pour réaliser des trottoirs ou pour élargir la chaussée. Les voiles latérales coulissent sur les surfaces existantes, tandis que l'épaisseur d'enrobé à étaler est réglable. L'inclinaison transversale flottante peut être bloquée au cas où une voile ne serait pas en appui sur le sol. Elles peuvent épandre l'enrobé sur les trottoirs ou élargir la couche de roulement sans que le porteur n'y roule dessus, grâce à l'équipement complètement en déport (sauf ST160B).



POINTS FORTS

- Simples à utiliser
- Faciles à nettoyer
- Légères à transporter
- Temps de travail écourtés
- Travail propre et en toute sécurité



CARACTÉRISTIQUES TECHNIQUES

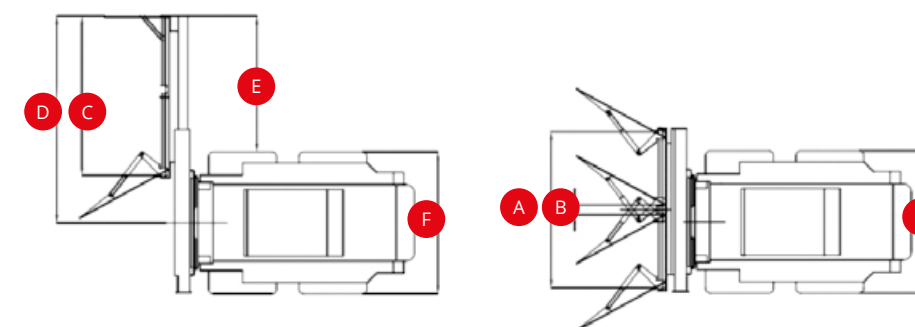
ST 200

Réglage de la largeur d'épandage de l'enrobé		hydraulique
Réglage de l'épaisseur de l'enrobé (indépendant à droite comme à gauche)		mécanique
Épaisseur de l'enrobé	mm inch	0 - 100 0 - 4
Inclinaison transversale		5°
Dispositif de blocage de l'inclinaison		oui
Déport latéral		hydraulique
Vitesse moyenne de travail	m/min feet/min	50 - 120 170 - 400
Poids (1)	kg lbs	675 1485
Débit hydraulique	l/min gpm	45 12
Pression hydraulique maxi	BAR psi	200 2900

(1) Il incombe à l'installateur de vérifier que les caractéristiques techniques du porteur soient adaptées au poids et aux caractéristiques de l'équipement choisi.

(*) En option

Simex Srl décline toute responsabilité quant à l'utilisation des informations fournies. Sous réserve de modifications techniques.



REF.		ST 200
A	mm inch	1900
B	mm inch	125
C	mm inch	1960
D	mm inch	2550
E	mm inch	1675
F	mm inch	1750



GAMME

CB

GODETS BROYEURS

CB 900

CB 1200

CB 1500

CB 2000

CB 2500

- Faible rumorosité durant l'utilisation
- Très grande force à la dent
- Rendement élevé
- Structure légère
- Absence de vibrations
- Remplacement rapide des dents
- Accrochage et décrochage en toute sécurité
- Contre-dents amovibles pour changement de granulométrie

CB 900
CB 1200
CB 1500
CB 2000
CB 2500



Expressément conçus pour la réduction volumétrique de matériaux inertes et de béton armé directement sur le chantier, les godets broyeurs CB offrent un rendement optimal en présence de tiges à béton, roches, terre, matériaux déformables humides ou mouillés, grâce au système à rotor. La très grande force à la dent permet de broyer n'importe quel matériau, grâce au rotor actionné par des moteurs hydrauliques à pistons radiaux de grande cylindrée en prise directe. Système automatique d'inversion du sens de rotation du tambour en cas de blocage (brevet Simex). Le tablier d'accrochage au porteur est réglable en hauteur pour permettre au godet, en position de repos, d'être positionné près du sol lorsque les bras du chargeur sont abaissés. Cette condition est indispensable pour garantir l'ouverture de la cabine et un accrochage et décrochage en toute sécurité.



POINTS FORTS

- Faible rumorosité durant l'utilisation
- Très grande force à la dent
- Rendement élevé
- Structure légère
- Absence de vibrations
- Remplacement rapide des dents
- Accrochage et décrochage en toute sécurité
- Contre-dents amovibles pour changement de granulométrie



CARACTÉRISTIQUES TECHNIQUES		CB 900	CB 1200	CB 1500	CB 2000	CB 2500
Largeur	mm inch	1400 55	1500 60	1700 67	1900 75	2100 83
Capacité du godet (SAE)	m³ y³	0,30 0,40	0,45 0,60	0,55 0,70	0,75 1,0	0,90 1,17
Largeur du rotor	mm inch	700 27	840 33	965 38	1100 43	850 33
Nombre de dents	n°	5	6	7	8	8
Poids à vide	kg lbs	570 1250	760 1670	950 2090	1150 2530	1620 3560
Poids à pleine charge (1)	kg lbs	900 1980	1200 2640	1500 3300	2000 4400	2600 5700
Débit hydraulique	l/min gpm	40 - 80 11 - 21	70 - 150 18 - 40	70 - 150 18 - 40	70 - 150 18 - 40	120 - 300 32 - 79
Pression hydraulique maxi	BAR psi	300 4350	350 5075	350 5075	350 5075	350 5075

(1) Il incombe à l'installateur de vérifier que les caractéristiques techniques du porteur soient adaptées au poids et aux caractéristiques de l'équipement choisi.
Simex Srl décline toute responsabilité quant à l'utilisation des informations fournies. Sous réserve de modifications techniques.



GRANULOMÉTRIE		CB 900	CB 1200	CB 1500	CB 2000	CB 2500
mm inch	0 - 30 0 - 1,2	■				
mm inch	0 - 40 0 - 1,6		■	■	■	
mm inch	0 - 50 0 - 2,0	■	■	■	■	■
mm inch	0 - 70 0 - 2,7	○	○	○	○	○
mm inch	0 - 100 0 - 2,8		■	■	■	■

○ Standard
■ En option





SIMEX
HEAVY MADE EASY

GAMME
CHD

TRANCHEUSES À CHAÎNE

CHD 90S CHD 90 CHD 120 CHD 150

- Fouille stable et propre
- Stabilité maximale quelle que soit la profondeur

CHD 90S
CHD 90
CHD 120
CHD 150

- VRD
- Mines et carrières
- Démolitions
- Portuaire et subaquatique
- BTP
- Infrastructures
- Tunneling
- Agricole et forestier
- Recyclage
- Routier
- Tranchée



Les trancheuses à chaîne CHD sont expressément conçues pour les travaux de tranchée à sectionprédéfinie sur terrains végétaux. Grâce à la vis sans fin de chargement, disposée sur le côté droit et à la lame racleuse, la fouille est stable et propre. La stabilité est garantie quelle que soit la profondeur de travail, grâce au patin d'appui. La chaîne est disponible munie de gouges pour sols meubles ou de gouges + burins pour sols mixtes.

SIMEX **PERFORMER**
• brevet •



POINTS FORTS

- Fouille stable et propre
- Stabilité maximale quelle que soit la profondeur

CARACTÉRISTIQUES TECHNIQUES	CHD 90S	CHD 90	CHD 120	CHD 150
Profondeur maxi	900 35	900 35	1200 47	1500 59
Largeur standard	150 6	150 6	150 6	150 6
Largeur en option	100 - 200 4 - 8	200 - 250 8 - 10	200 - 250 8 - 10	200 8
Déport latéral	libre	libre – hydraulique en option		
Racleur	mécanique à ressort	mécanique à ressort		
Poids (1)	260 570	715 1575	780 1715	830 1830
Débit hydraulique	35 - 95 9 - 25	60 - 120 16 - 32	70 - 140 18 - 37	90 - 160 24 - 42
Pression hydraulique maxi	240 3500	250 3625	250 3625	250 3625

(1) Il incombe à l'installateur de vérifier que les caractéristiques techniques du porteur soient adaptées au poids et aux caractéristiques de l'équipement choisi. Simex Srl décline toute responsabilité quant à l'utilisation des informations fournies. Sous réserve de modifications techniques.





SIMEX
HEAVY MADE EASY

GAMME

CT

COMPACTEURS VIBRANTS À ROUE

CT 2.8 BASE

CT 2.8 F.O.

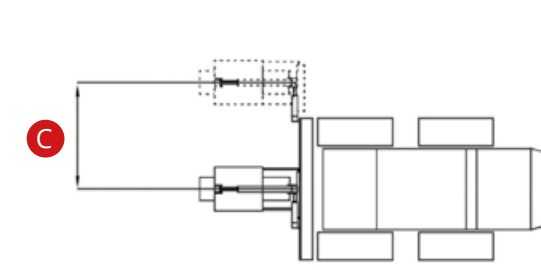
- Extrêmement précises et polyvalentes
- Confort maximum pour l'opérateur
- Résultat: fond de fouille solide, homogène et bien compacté

COMPACTEURS VIBRANTS À ROUE

CT 2.8 BASE
CT 2.8 F.O.



Expressément conçues pour compacter les fonds de fouille, les roues de compactage vibrantes Simex CT permettent d'obtenir un fond de fouille homogène et bien compacté, qui ne cède pas dans le temps, garantissant ainsi une sécurité maximale du trafic routier. Isolement parfait du porteur, grâce au double arbre vibrant contra-rotatif, situé au centre de la roue. Les forces verticales se cumulent alors que celles horizontales s'annulent pour un meilleur confort de l'opérateur. La largeur de la roue est variable grâce aux segments boulonnés, facilement remplaçables même sur le chantier. La possibilité de monter le groupe de rotation permet de compacter dans n'importe quelle position, atteignant même les endroits les plus difficiles. Le CT2.8 F.O. permet de décaler la roue du centre vers la droite en dehors du gabarit du porteur pour travailler en bordure de route ou près des murs et trottoirs.



POINTS FORTS

- Extrêmement précises et polyvalentes
- Confort maximum pour l'opérateur
- Résultat: fond de fouille solide, homogène et bien compacté

CARACTÉRISTIQUES TECHNIQUES

CT 2.8 BASE

CT 2.8 F.O.

Roue base			
Largeur des segments à boulonner	mm inch	150 - 200 - 250 - 350 - 400 6 - 8 - 10 - 12 - 14 - 16	150 - 200 - 250 - 350 - 400 6 - 8 - 10 - 12 - 14 - 16
Profondeur de travail	mm inch	0 - 700 0 - 27	0 - 700 0 - 27
Roues spéciales			
Largeurs des roues	mm inch	50 - 100 2 - 4	50 - 100 2 - 4
Profondeur de travail	Kg inch	0 - 350 0 - 14	0 - 350 0 - 14
Fréquence de vibration	Hz	30 - 40	30 - 40
Déport latéral hydraulique (C)	mm inch	-	1100 43
Inclinaison transversale hydraulique		-	18°
Énergie d'impulsion	kN lbf	42 9400	42 9400
Poids (1)	kg lbs	720 - 770 1500 - 1700	820 - 970 2020 - 2150
Débit hydraulique	l/min gpm	40 - 50 11 - 13	50 - 70 13 - 18
Pression hydraulique maxi	BAR psi	220 3200	220 3200

(1) Il incombe à l'installateur de vérifier que les caractéristiques techniques de la pelleteuse soient adaptées au poids et aux caractéristiques de l'équipement choisi
Simex Srl décline toute responsabilité quant à l'utilisation des informations fournies. Sous réserve de modifications techniques.

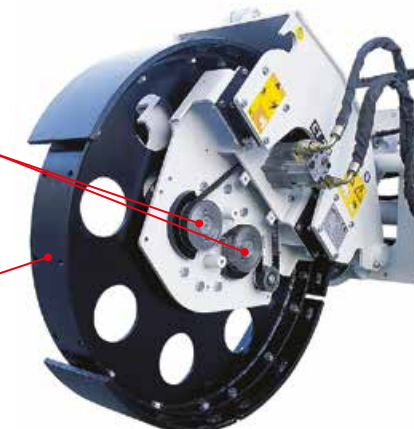


Double arbre vibrant contra-rotatif

monté au centre de la roue.

Segments facilement remplaçables.

Pour varier rapidement la largeur de la roue de compactage.





SIMEX
HEAVY MADE EASY

GAMME

BC

NETTOYEURS DE PLAGE

BC 200

- Efficace aussi bien sur terrains humides que secs
- Bac à déchets de grande contenance

BC 200

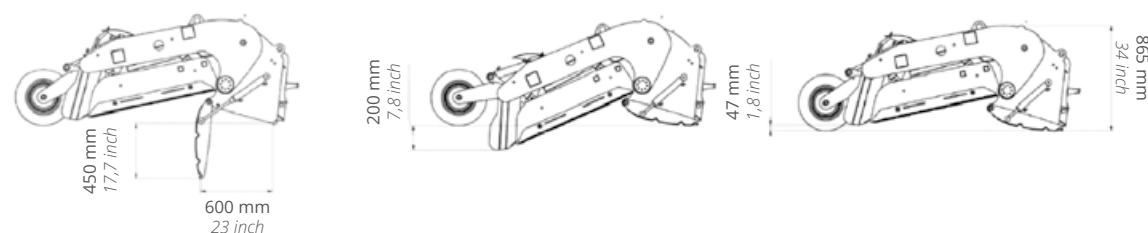
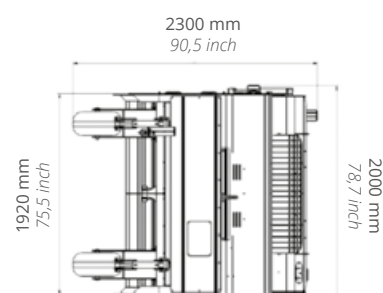


Les nettoyeuses de plage BC Simex sont idéales pour le nettoyage du sable sec ou humide, en les débarrassant de tous petits déchets ou débris et mégots. Les détritrus sont facilement collectés et déchargés grâce à la grande contenance du bac à déchets et au dispositif de déchargement à actionnement hydraulique actionné depuis la cabine.

SIMEX
• brevet •

POINTS FORTS

- Efficace aussi bien sur terrains humides que secs
- Bac à déchets de grande contenance

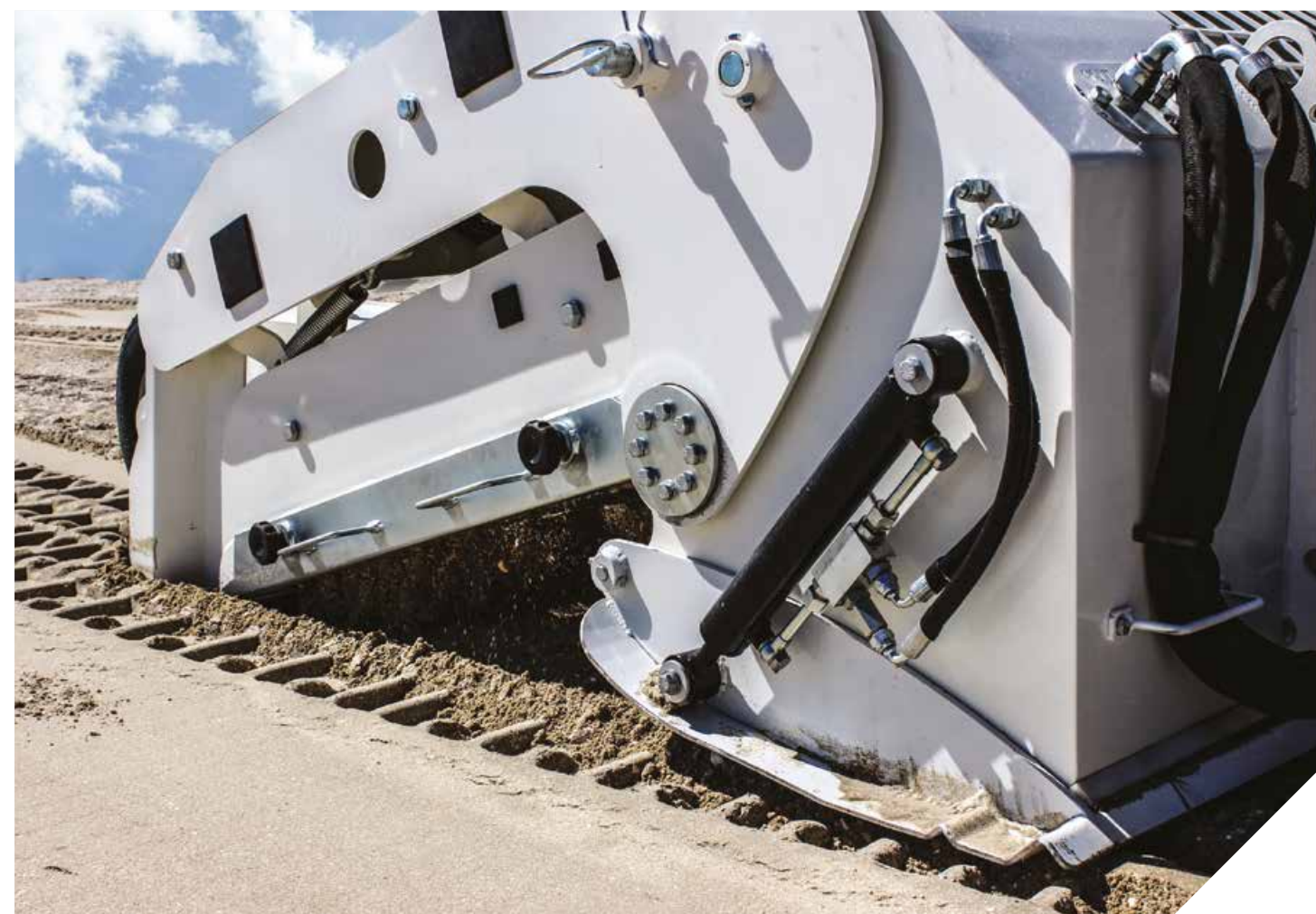


CARACTÉRISTIQUES TECHNIQUES

BC 200

Capacité du bac à déchets	l y3	350 0,45
Poids (1)	kg lbs	690 1515
Pression hydraulique maxi	BAR psi	250 3625
Débit hydraulique	l/min gpm	70 - 90 18 - 24
Tamis – granulométrie (standard)	mm inch	15x15 0,6x0,6
Tamis – granulométrie (en option)	mm inch	10x10 - 20x20 0,4x0,4 - 0,8x0,8
Profondeur de travail	mm inch	0 - 200 0 - 8

(1) Il incombe à l'installateur de vérifier que les caractéristiques techniques du porteur soient adaptées au poids et aux caractéristiques de l'équipement choisi.
Simex Srl décline toute responsabilité quant à l'utilisation des informations fournies. Sous réserve de modifications techniques



simex.it



Simex Srl - Soc. Uninom. - Via Isaac Newton, 31-33
40017 San Giovanni in Persiceto (BO) - ITALY
VAT/P.IVA 00692551203 - F.C./C.F. 04034530370
☎ +39 0516810609 - 📠 +39 0516810628



Rev. 09/02/2022