



GAMME
VSE

GODETS CRIBLEURS

À GRANULOMÉTRIE VARIABLE

VSE 10

VSE 20

VSE 30

VSE 40

- Changement rapide de la granulométrie
- Efficace également avec du matériau humide
- Haute productivité
- Grande simplicité d'utilisation
- Facilité de chargement
- Éléments de criblage faciles à remplacer



DISTRIBUTEUR

146 rue de l'Aéropostale
69124 COLOMBIER SAUGNIEU
04 78 40 40 08

www.cimax-tp.com

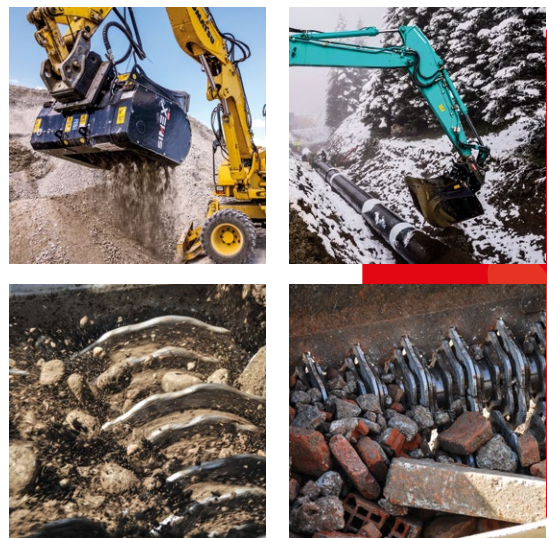
GODETS CRIBLEURS À GRANULOMÉTRIE VARIABLE

VSE 10
VSE 20
VSE 30
VSE 40



Expressément conçus pour la séparation des matériaux de différente granulométrie directement sur le chantier, les godets cribleurs Simex VSE se distinguent par leur facilité de chargement, leur grande simplicité d'utilisation et leur rendement élevé.

Le brevet exclusif Simex permet de varier la granulométrie du matériau à cribler en quelques secondes seulement par une simple commande depuis la cabine.



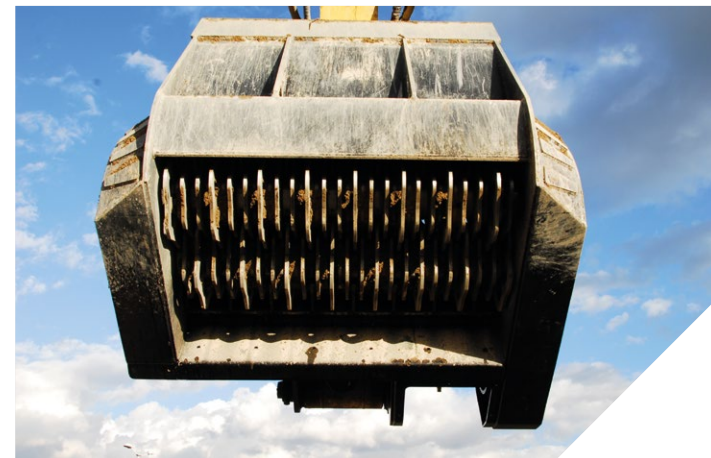
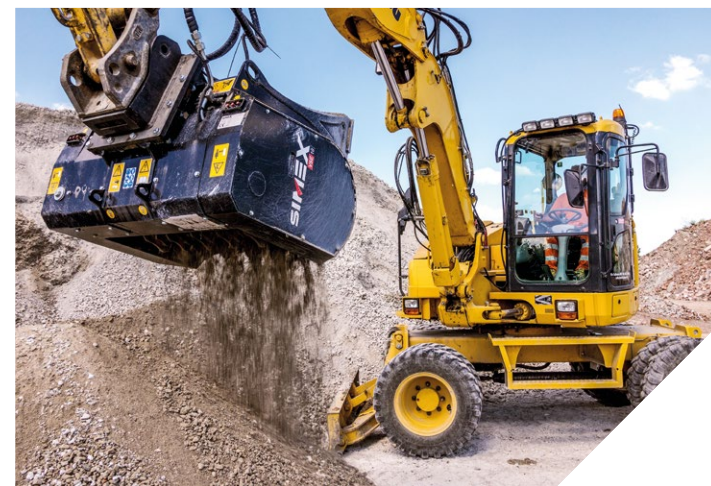
POINTS FORTS

- Changement rapide de la granulométrie
- Efficace également avec du matériau humide
- Haute productivité
- Grande simplicité d'utilisation
- Facilité de chargement
- Éléments de criblage faciles à remplacer

CARACTÉRISTIQUES TECHNIQUES		VSE 10	VSE 20	VSE 30	VSE 40
Poids pelle conseillé (1) (2)	ton lbs	8 - 13 17500 - 29000	12 - 18 26000 - 40000	16 - 30 35000 - 66000	30 - 45 66000 - 99000
Largeur de criblage	mm inch	860 34	1100 43	1260 50	1340 53
Largeur hors tout	mm inch	1220 48	1485 58	1650 65	1835 72
Capacité du godet (SAE)	m³ yd³	0,40 0,52	0,70 0,92	1,00 1,30	1,80 2,35
Surface de criblage	m² yd²	0,56 0,67	0,80 0,96	1,00 1,20	1,36 1,63
Excursion arbres	mm inch	40 1,6	40 1,6	40 1,6	40 1,6
Nombre d'arbres de criblage	n°	2	2	2	3
Poids (3)	kg lbs	965 2125	1400 3080	1845 4060	2725 6000
Débit hydraulique	l/min gpm	90 - 125 24 - 33	100 - 150 27 - 40	165 - 220 44 - 58	180 - 280 48 - 74
Pression hydraulique maxi	BAR psi	250 3600	250 3600	250 3600	250 3600

(1) La charge opérationnelle admise de la pelle, additionnée au poids de son godet standard, doit être égale ou supérieure au poids du godet cribleur à pleine charge.
(2) Il incombe à l'installateur de vérifier que les caractéristiques techniques de la pelleuse soient adaptées au poids et aux caractéristiques de l'équipement choisi.
(3) Sans platine de fixation.

Simex Srl décline toute responsabilité quant à l'utilisation des informations fournies. Sous réserve de modifications techniques.



VSE 10
VSE 20
VSE 30
VSE 40

VRD

Mines et
carrières

Démolitions

Portuaire et
subaquatique

BTP

Infrastructures

Tunnelling

Agricole et
forestier

Recyclage

Routier

Tranchée

Mini-pelles

Pelles

Compactes

Chargeuses

Tracto-pelles

PRODUCTIVITÉ

Forte augmentation de la productivité : les arbres sont équipés avec d'éléments avec disques de différent diamètre qui provoquent un tourbillonnement élevé des matériaux à cribler.

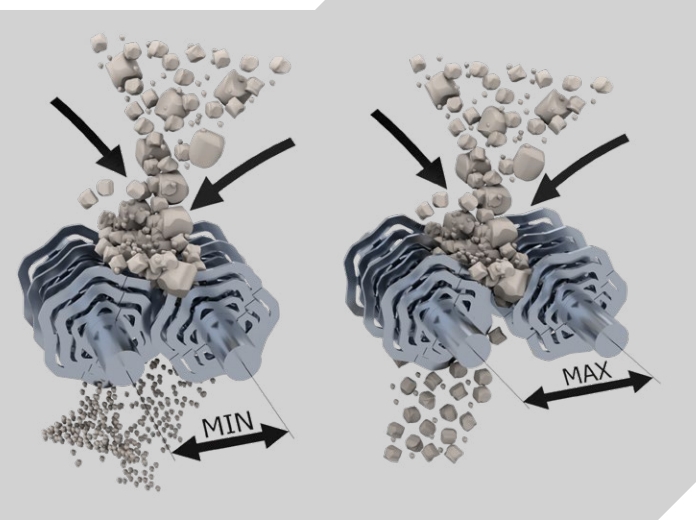
SIMEX
• brevet •

BREVET SIMEX

Variation rapide de la granulométrie.

Le mécanisme conçu et breveté par Simex éloigne et rapproche les arbres hydrauliquement, permettant ainsi de varier la granulométrie du matériau en quelques secondes par une simple commande depuis la cabine. La variation peut également s'effectuer par une commande au sol (*option*).

MINIMUM / MAXIMUM



EFFICACE

Rendement élevé même en présence de terrains humides

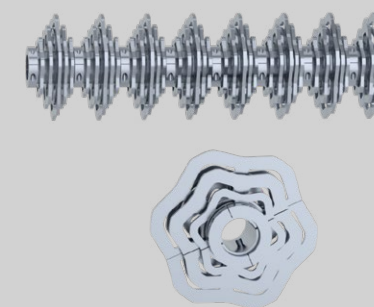
FACILITÉ DE CHARGEMENT

Large ouverture, en forme de godet standard.

SIMPLICITÉ

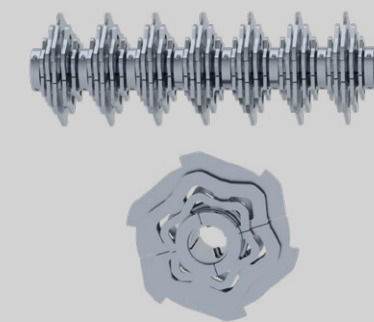
Éléments de criblage faciles à remplacer : éléments de criblage de différente forme sont disponibles pour pouvoir travailler des matériaux spécifiques. Le remplacement des outils est rapide et ne nécessite pas le démontage des arbres.

OUTILS STANDARD



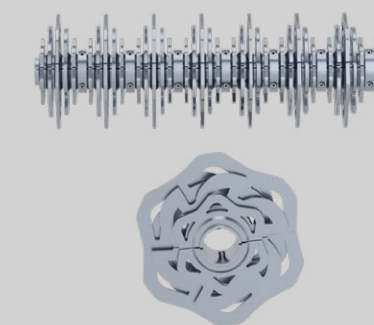
Pour cribler
des matériaux
mixtes

OUTILS POUR DÉSAGRÉGER



Pour cribler
et broyer des
matériaux
légers

OUTILS MIXTES



Ces outils
prévoient des
lames pour
couper des
parties non
caillouteuses
se trouvant
dans les
matériaux à
cribler.

