



SIMEX
HEAVY MADE EASY

GAMME

ST

ÉPANDEUSES D'ASPHALTE

ST 160B

ST 200

ST 160

- Simples à utiliser
- Faciles à nettoyer
- Légères à transporter
- Temps de travail écourtés
- Travail propre et en toute sécurité

CIMAX

DISTRIBUTEUR

146 rue de l'Aéropostale
69124 COLOMBIER SAUGNIEU
04 78 40 40 08

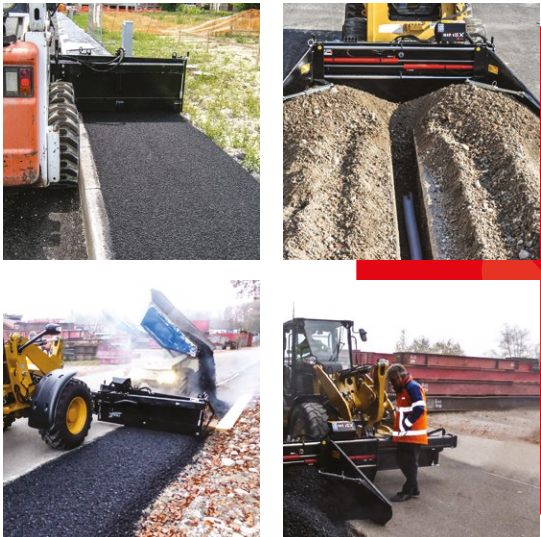
www.cimax-tp.com

ÉPANDEUSES D'ASPHALTE

ST 160B
ST 160
ST 200

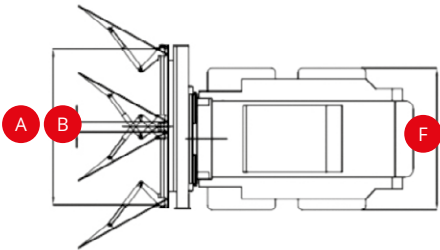
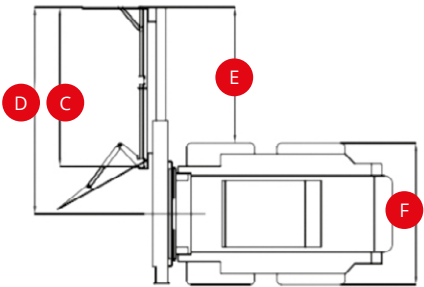
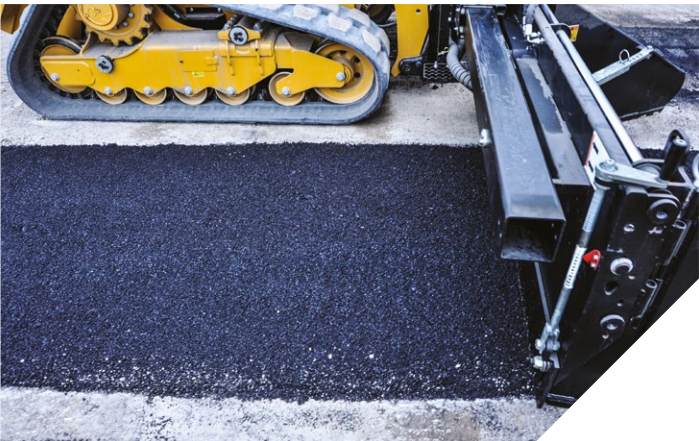


Les épanduses d'asphalte ST sont l'outil idéal à la fois pour épandre l'enrobé ou le remblai, pour remblayer les tranchées, pour réaliser des trottoirs ou pour élargir la chaussée. Les voiles latérales coulissent sur les surfaces existantes, tandis que l'épaisseur d'enrobé à étaler est réglable. L'inclinaison transversale flottante peut être bloquée au cas où une voile ne serait pas en appui sur le sol. Elles peuvent épandre l'enrobé sur les trottoirs ou élargir la couche de roulement sans que le porteur n'y roule dessus, grâce à l'équipement complètement en déport (sauf ST160B).



POINTS FORTS

- Simples à utiliser
- Faciles à nettoyer
- Légères à transporter
- Temps de travail écourtés
- Travail propre et en toute sécurité



CARACTÉRISTIQUES TECHNIQUES		ST 160B	ST 160	ST 200
Réglage de la largeur d'épandage de l'enrobé		mécanique/hydr*	hydraulique	hydraulique
Réglage de l'épaisseur de l'enrobé (indépendant à droite comme à gauche)		mécanique	mécanique	mécanique
Épaisseur de l'enrobé	mm inch	0 - 100 0 - 4	0 - 100 0 - 4	0 - 100 0 - 4
Inclinaison transversale		5°	5°	5°
Dispositif de blocage de l'inclinaison		oui	oui	oui
Déport latéral		-	hydraulique	hydraulique
Vitesse moyenne de travail	m/min inch/min	50 - 120 200 - 470	50 - 120 200 - 470	50 - 120 200 - 470
Poids (1)	kg lbs	480 1050	610 1350	675 1485
Débit hydraulique	l/min gpm	45 12	45 12	45 12
Pression hydraulique maxi	BAR psi	200 2900	200 2900	200 2900

REF.		ST 160B
A	mm inch	1500
B	mm inch	125

REF.		ST 160	ST 200
A	mm inch	1500	1900
B	mm inch	125	125
C	mm inch	1560	1960
D	mm inch	1800	2550
E	mm inch	1075	1675
F	mm inch	1550	1750

(1) Il incombe à l'installateur de vérifier que les caractéristiques techniques du porteur soient adaptées au poids et aux caractéristiques de l'équipement choisi.

(*) En option

Simex Srl décline toute responsabilité quant à l'utilisation des informations fournies. Sous réserve de modifications techniques.