

CATALOGUE PRODUITS



DISTRIBUTEUR

146 rue de l'Aéropostale
69124 COLOMBIER SAUGNIEU
04 78 40 40 08

www.cimax-tp.com

SOMMAIRE

OQ	4
OQTR	20
Systèmes de commande	27
Module pince	28
OQL	30
OQT	38
OQC	46
Grab John	48
OQC40M	49
OQLS	50
OEM	51
Solution système	52
Marquage CE	53
Service et qualité	54
ISO 9001 et environnement	55
Nous contacter	56
Réseaux sociaux	59



Une entreprise technico-commerciale innovante

OilQuick AB est spécialisée dans la fabrication de systèmes d'attaches rapides entièrement automatiques pour matériels de BTP, chariots élévateurs, engins de manutention et grues. Les produits sont commercialisés et vendus sous la marque OilQuick. Depuis 25 ans, la société commercialise les godets pose pylône de marque Grab John qui sont devenus un concept leader sur le marché des pinces de manutention de tuyaux de canalisation, de pieux et de câbles en tout genre.

Depuis le début des années 1990, l'entreprise concentre ses efforts sur le développement, la fabrication et la commercialisation de systèmes d'attache rapides automatiques pour différents types d'engins porteurs. OilQuick propose des solutions efficaces dans le domaine des travaux publics et de la manutention. En dix secondes, des outils hydrauliques peuvent être remplacés directement depuis la cabine. La marque et les produits OilQuick sont protégés par des brevets au Japon, en Amérique du Nord et dans la plupart des pays d'Europe.



Remplacez les outils hydrauliques en quelques secondes

OilQuick est un système d'attache rapide automatique pour pelles qui permet d'accoupler des outils hydrauliques directement depuis la cabine. L'opérateur peut instantanément accoupler différents types d'outils comme par exemple : marteau hydraulique, cisaille acier et béton, grappin, aimant hydraulique, plaque vibrante, godet cribleur, godet de talutage, tiltrotator, etc. Cela signifie que vous disposez toujours du bon équipement au bon moment.

OilQuick est le système d'attache rapide hydraulique le plus évolué du marché. Il a été développé pour des pelles comprises entre 1 et 120 tonnes. Le système OilQuick contribue à la polyvalence, à la compétitivité et à la rentabilité de votre pelle et de votre entreprise !



OQ 40/24

OQ 40/24 est un système d'attache rapide entièrement automatique qui convient à toutes les mini pelles comprises entre 1 et 5 tonnes et qui permet des changements rapides entre des outils mécaniques et hydrauliques. L'attache comporte 4 raccords rapides hydrauliques.

Elle est robuste, exempte de jeu et supporte les fortes contraintes. Les connecteurs électriques pour commande électrique sont proposés en option.



Avantages OilQuick

- Réduit le nombre de machines sur le site de démolition
- Acheminement de tuyaux protégés sur la machine et l'outil
- Aucun membre du personnel autour de la machine lors des changements d'outils
- Remplacement instantané des outils hydrauliques
- Coûts de transport réduits
- Toujours le bon outil au bon moment
- Élimine les déversements d'huile
- Sécurité accrue
- Productivité améliorée
- Rentabilité améliorée



Attache rapide OQ

Caractéristiques techniques OQ 40/24

Couple de cavage max. kNm	16
Rayon godet mm	500
Force d'arrachement au godet kN	32
Largeur (mm)	240
Poids (kg)	Env. 32

L'attache comporte deux vérins hydrauliques se déplaçant en parallèle

Pression de service max. (MPa)	35
Vannes de maintien de charge/vannes parachutes	Oui

Raccords de flexibles sans égouttures en acier, type OilQuick

Dimension des raccords	3/8"	1/2"
Débit d'huile à une perte de charge de 0,3 MPa (l/min)	40	70
Pression de service max. en continu (MPa)	35	35
Nombre de raccords (unités)	2	2

Caractéristiques techniques

- ÉLÉMENTS DE L'OUTIL



Platine mécanique

Largeur interne (mm)	241
Distance entre les axes (mm)	300
Diamètre d'axe (mm)	40
Poids (kg)	15



Platine hydraulique

Largeur interne (mm)	241
Distance entre les axes (mm)	300
Diamètre d'axe (mm)	40
Poids (kg)	25



Plaque d'adaptation hydraulique

Largeur interne (mm)	241
Distance entre les axes (mm)	300
Diamètre d'axe (mm)	40
Poids (kg)	Env. 75

OQ 45-5 & OQ 45-4

OQ 45-5 est un système d'attache rapide entièrement automatique qui convient à toutes les chargeuses sur pneus comprises entre **5 et 12 tonnes** ainsi que les pelles comprises entre **5 et 10 tonnes** et qui permet des changements rapides entre des outils mécaniques et hydrauliques. Elle est robuste, exempte de jeu et supporte les fortes contraintes.

OQ 45-5 est le fruit d'un développement poussé du modèle OQ 45-4 et dispose de 5 raccords hydrauliques au lieu de 4. Le modèle OQ 45-4 est toujours dans la gamme puisque la nouvelle version n'est pas rétrocompatible. La nouvelle version offre la possibilité d'utiliser des outils qui exigent deux fonctions hydrauliques et une conduite de retour des fuites séparée. Les connecteurs électriques pour commande électrique sont proposés en option.



Avantages OilQuick

- Réduit le nombre de machines sur le site de démolition
- Acheminement de tuyaux protégés sur la machine et l'outil
- Aucun membre du personnel autour de la machine lors des changements d'outils
- Remplacement instantané des outils hydrauliques
- Coûts de transport réduits
- Toujours le bon outil au bon moment
- Élimine les déversements d'huile
- Sécurité accrue
- Productivité améliorée
- Rentabilité améliorée

Compléter avec un tiltrotator

Complétez le système OQ avec un tiltrotateur OilQuick. Le OQTR permet une inclinaison de l'outil de 40 degrés, une rotation illimitée et en plus, un changement d'équipement hydraulique depuis la cabine.



Attache rapide OQ

Caractéristiques techniques OQ 45-5 & 45-4

Porte-outil	45-5	45-4
Couple de cavage max. kNm	70	70
Rayon godet mm	600	600
Force d'arrachement au godet kN	120	120
Largeur (mm)	290	290
Poids (kg)	Env. 85	Env. 85

L'attache comporte deux vérins hydrauliques se déplaçant en parallèle

Pression de service max. (MPa)	35	35
Vannes de maintien de charge/vannes parachutes	Oui	Oui
Limiteurs de pression	Oui	Oui

Raccords de flexibles sans égouttures en acier, type OilQuick

Dimension des raccords	3/8"	1/2"	1/2"
Débit d'huile à une perte de charge de 0,3 MPa (l/min)	40	70	70
Pression de service max. en continu (MPa)	35	35	35
Nombre de raccords (unités)	3	2	4

Caractéristiques techniques

- ÉLÉMENTS DE L'OUTIL



Platine mécanique

Largeur interne (mm)	291
Distance entre les axes (mm)	430
Diamètre d'axe (mm)	45
Poids (kg)	25



Platine hydraulique

Largeur interne (mm)	291
Distance entre les axes (mm)	430
Diamètre d'axe (mm)	45
Poids (kg)	37



Plaque d'adaptation hydraulique

Largeur interne (mm)	291
Distance entre les axes (mm)	430
Diamètre d'axe (mm)	45
Poids (kg)	102

OQ 60-5 & 60-4

OQ 60-5 est un système d'attache rapide entièrement automatique qui convient à toutes les pelles moyennes comprises entre 12 et 18 tonnes et qui permet des changements rapides entre des outils mécaniques et hydrauliques. Elle est robuste, exempte de jeu et supporte les fortes contraintes. OQ 60-5 est le fruit d'un développement poussé du modèle OQ 60-4 et dispose de 5 raccords hydrauliques au lieu de 4.

Le modèle OQ 60-4 est toujours dans la gamme puisque la nouvelle version n'est pas rétrocompatible. La version OQ 60-5 offre la possibilité d'utiliser des outils qui exigent deux fonctions hydrauliques et une conduite de retour des fuites séparée. Les connecteurs électriques pour commande électrique sont proposés en option.



Avantages OilQuick

- Réduit le nombre de machines sur le site de démolition
- Acheminement de tuyaux protégés sur la machine et l'outil
- Aucun membre du personnel autour de la machine lors des changements d'outils
- Remplacement instantané des outils hydrauliques
- Coûts de transport réduits
- Toujours le bon outil au bon moment
- Élimine les déversements d'huile
- Sécurité accrue
- Productivité améliorée
- Rentabilité améliorée

Compléter avec un tiltrotator

Complétez le système OQ avec un tiltrotateur OilQuick. Le OQTR permet une inclinaison de l'outil de 40 degrés, une rotation illimitée et en plus, un changement d'équipement hydraulique depuis la cabine.



Attache rapide OQ

Caractéristiques techniques OQ

60-5 & 60-4

Porte-outil	60-5	60-4
Couple de cavage max. kNm	150	150
Rayon godet mm	800	800
Force d'arrachement au godet kN	190	190
Largeur (mm)	340	340
Poids (kg)	Env. 125	Env. 125
L'attache comporte deux vérins hydrauliques se déplaçant en parallèle		
Pression de service max. (MPa)	35	35
Vannes de maintien de charge/vannes parachutes	Oui	Oui
Limiteurs de pression	Oui	Oui
Raccords de flexibles sans égouttures en acier, type OilQuick		
Dimension des raccords	3/8" 1/2" 3/4"	1/2" 3/4"
Débit d'huile à une perte de charge de 0,3 MPa (l/min)	40 70 140	70 140
Pression de service max. en continu (MPa)	35 35 35	35 35
Nombre de raccords (unités)	2 1 2	2 2

Caractéristiques techniques

- ÉLÉMENTS DE L'OUTIL



Platine mécanique

Largeur interne (mm)	341
Distance entre les axes (mm)	480
Diamètre d'axe (mm)	60
Poids (kg)	40



Platine hydraulique

Largeur interne (mm)	341
Distance entre les axes (mm)	480
Diamètre d'axe (mm)	60
Poids (kg)	62



Plaque d'adaptation hydraulique

Largeur interne (mm)	341
Distance entre les axes (mm)	480
Diamètre d'axe (mm)	60
Poids (kg)	190



Adaptateur pendulaire

Largeur interne (mm)	341
Distance entre les axes (mm)	480
Diamètre d'axe (mm)	60
Poids (kg)	voir la plaque signalétique sur l'adaptateur

OQ 70

OQ 70 est un système d'attache rapide entièrement automatique qui convient à toutes les pelles comprises entre 15 et 28 tonnes et qui permet des changements rapides entre des outils mécaniques et hydrauliques. Elle est robuste, exempte de jeu et supporte les fortes contraintes. La version OQ 70 offre la possibilité d'utiliser des outils qui exigent deux fonctions hydrauliques et une conduite de retour des fuites séparée. Les connecteurs électriques pour commande électrique sont proposés en option.



Avantages OilQuick

- Réduit le nombre de machines sur le site de démolition
- Acheminement de tuyaux protégés sur la machine et l'outil
- Aucun membre du personnel autour de la machine lors des changements d'outils
- Remplacement instantané des outils hydrauliques
- Coûts de transport réduits
- Toujours le bon outil au bon moment
- Élimine les déversements d'huile
- Sécurité accrue
- Productivité améliorée
- Rentabilité améliorée

Compléter avec un tiltrotator

Complétez le système OQ avec un tiltrotateur OilQuick. Le OQTR permet une inclinaison de l'outil de 40 degrés, une rotation illimitée et en plus, un changement d'équipement hydraulique depuis la cabine.



Attache rapide OQ

Caractéristiques techniques OQ

70

Couple de cavage max. kNm	320
Rayon godet mm	1250
Force d'arrachement au godet kN	255
Largeur (mm)	450
Poids (kg)	Env. 210

L'attache comporte deux vérins hydrauliques se déplaçant en parallèle

Pression de service max. (MPa)	35
Vannes de maintien de charge/vannes parachutes	Oui
Limiteurs de pression	Oui

Raccords de flexibles sans égoûtages en acier, type OilQuick

Dimension des raccords	1/2"	3/4"	1"
Débit d'huile à une perte de charge de 0,3 MPa (l/min)	70	140	250
Pression de service max. en continu (MPa)	35	35	35
Nombre de raccords (unités)	2	1	2

Caractéristiques techniques

- ÉLÉMENTS DE L'OUTIL



Platine mécanique

Largeur interne (mm)	451
Distance entre les axes (mm)	600
Diamètre d'axe (mm)	70
Poids (kg)	78



Platine hydraulique

Largeur interne (mm)	451
Distance entre les axes (mm)	600
Diamètre d'axe (mm)	70
Poids (kg)	110



Plaque d'adaptation hydraulique

Largeur interne (mm)	451
Distance entre les axes (mm)	600
Diamètre d'axe (mm)	70
Poids (kg)	322



Adaptateur pendulaire

Largeur interne (mm)	451
Distance entre les axes (mm)	600
Diamètre d'axe (mm)	70
Poids (kg)	voir la plaque signalétique sur l'adaptateur

OQ 80

OQ 80 est un système d'attache rapide entièrement automatique qui convient à toutes les pelles comprises entre 28 et 40 tonnes et qui permet des changements rapides entre des outils mécaniques et hydrauliques. Elle est robuste, exempte de jeu et supporte les fortes contraintes. La version OQ 80 offre la possibilité d'utiliser des outils qui exigent deux fonctions hydrauliques et une conduite de retour des fuites séparée. L'attache comporte aussi un raccordement supplémentaire pour le graissage centralisé, le lavage à l'eau ou équivalent. Les connecteurs électriques pour commande électrique sont proposés en option.



Avantages OilQuick

- Réduit le nombre de machines sur le site de démolition
- Acheminement de tuyaux protégés sur la machine et l'outil
- Aucun membre du personnel autour de la machine lors des changements d'outils
- Remplacement instantané des outils hydrauliques
- Coûts de transport réduits
- Toujours le bon outil au bon moment
- Élimine les déversements d'huile
- Sécurité accrue
- Productivité améliorée
- Rentabilité améliorée

Compléter avec un tiltrotator

Complétez le système OQ avec un tiltrotateur OilQuick. Le OQTR permet une inclinaison de l'outil de 40 degrés, une rotation illimitée et en plus, un changement d'équipement hydraulique depuis la cabine.



Attache rapide OQ

Caractéristiques techniques OQ

80

Couple de cavage max. kNm	700
Rayon godet mm	1850
Force d'arrachement au godet kN	380
Largeur (mm)	590
Poids (kg)	Env. 320

L'attache comporte deux vérins hydrauliques se déplaçant en parallèle

Pression de service max. (MPa)	35
Vannes de maintien de charge/vannes parachutes	Oui
Limiteurs de pression	Oui

Raccords de flexibles sans égouttures en acier, type OilQuick

Dimension des raccords	1/2"	3/4"	1"
Débit d'huile à une perte de charge de 0,3 MPa (l/min)	70	140	250
Pression de service max. en continu (MPa)	35	35	35
Nombre de raccords (unités)	2	2	2

Caractéristiques techniques

- ÉLÉMENTS DE L'OUTIL



Platine mécanique

Largeur interne (mm)	591
Distance entre les axes (mm)	670
Diamètre d'axe (mm)	80
Poids (kg)	128



Platine hydraulique

Largeur interne (mm)	591
Distance entre les axes (mm)	670
Diamètre d'axe (mm)	80
Poids (kg)	175



Plaque d'adaptation hydraulique

Largeur interne (mm)	591
Distance entre les axes (mm)	670
Diamètre d'axe (mm)	80
Poids (kg)	445



Adaptateur pendulaire

Largeur interne (mm)	591
Distance entre les axes (mm)	670
Diamètre d'axe (mm)	80
Poids (kg)	voir la plaque signalétique sur l'adaptateur

OQ 90

OQ 90 est un système d'attache rapide robuste qui convient à toutes les pelles comprises entre 40 et 70 tonnes. L'attache est sans jeu et convient aux travaux exigeants comme le burinage et la démolition. Elle est adaptée pour la conduite avec les accessoires hydrauliques qui exigent un débit d'huile élevé comme les marteau hydraulique, cisaille acier et béton, grappin, aimant hydraulique et autre fraise. Les connecteurs électriques pour commande électrique sont proposés en option.



Avantages OilQuick

- Réduit le nombre de machines sur le site de démolition
- Acheminement de tuyaux protégés sur la machine et l'outil
- Aucun membre du personnel autour de la machine lors des changements d'outils
- Remplacement instantané des outils hydrauliques
- Coûts de transport réduits
- Toujours le bon outil au bon moment
- Élimine les déversements d'huile
- Sécurité accrue
- Productivité améliorée
- Rentabilité améliorée



Attache rapide OQ

Caractéristiques techniques OQ 90

Couple de cavage max. kNm	900
Rayon godet mm	1850
Force d'arrachement au godet kN	485
Largeur (mm)	750
Poids (kg)	Env. 630

L'attache comporte deux vérins hydrauliques se déplaçant en parallèle

Pression de service max. (MPa)	35
Vannes de maintien de charge/vannes parachutes	Oui
Limiteurs de pression	Oui

Raccords de flexibles sans égouttures en acier, type OilQuick

Dimension des raccords	3/8"	1/2"	3/4"	1"
Débit d'huile à une perte de charge de 0,3 MPa (l/min)	12	70	140	250
Pression de service max. en continu (MPa)	40	35	35	35
Nombre de raccords (unités)	1	3	1	4

Caractéristiques techniques

- ÉLÉMENTS DE L'OUTIL



Platine mécanique

Largeur interne (mm)	751
Distance entre les axes (mm)	750
Diamètre d'axe (mm)	90
Poids (kg)	225



Platine hydraulique

Largeur interne (mm)	751
Distance entre les axes (mm)	750
Diamètre d'axe (mm)	90
Poids (kg)	225

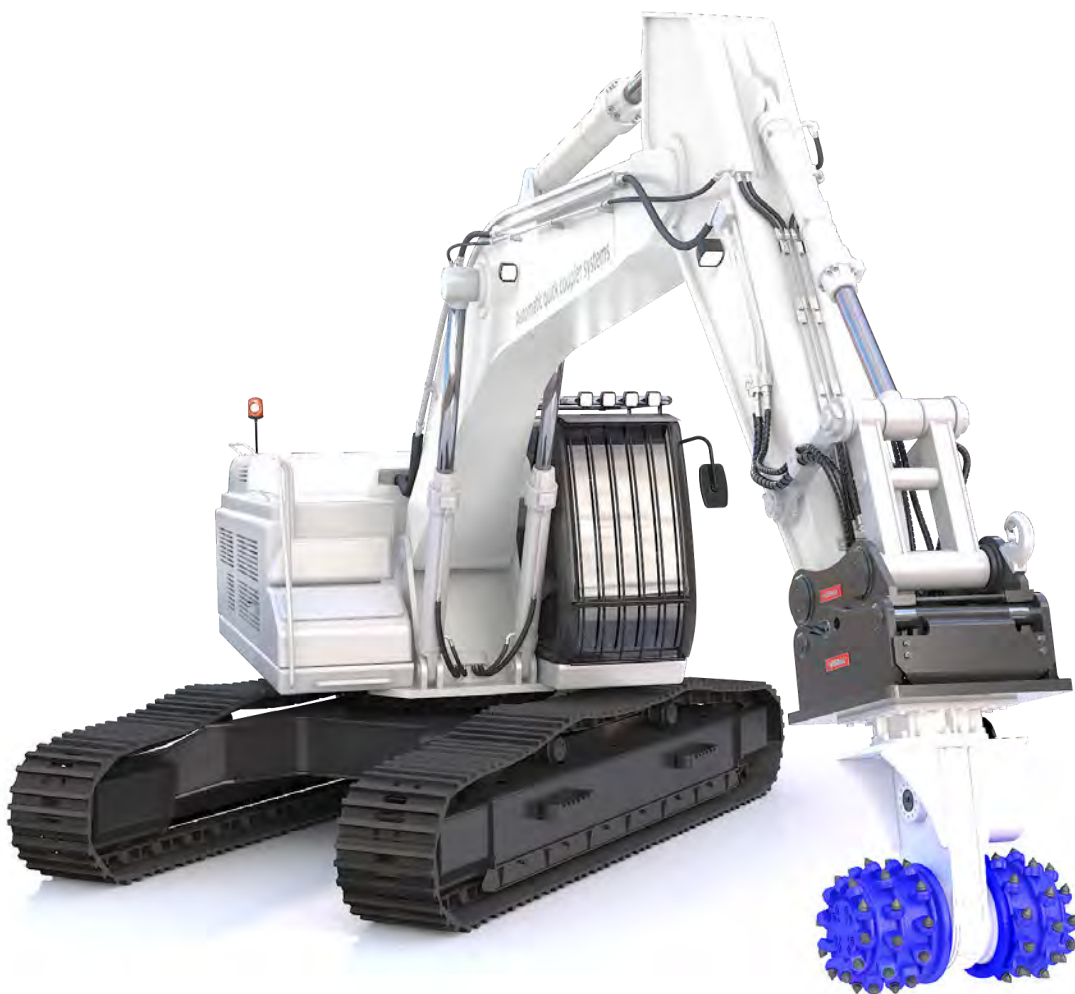


Plaque d'adaptation hydraulique

Largeur interne (mm)	751
Distance entre les axes (mm)	750
Diamètre d'axe (mm)	90
Poids (kg)	745

OQ 120

OQ 120 est un système d'attache rapide automatique qui convient à toutes les grandes pelles comprises entre 70 et 120 tonnes. L'attache est sans jeu et convient aux travaux exigeants. Elle est adaptée pour la conduite avec les accessoires hydrauliques qui exigent un débit d'huile élevé comme les marteau hydraulique, cisaille acier et béton, grappin, aimant hydraulique et autre fraise.



Avantages OilQuick

- Réduit le nombre de machines sur le site de démolition
- Acheminement de tuyaux protégés sur la machine et l'outil
- Aucun membre du personnel autour de la machine lors des changements d'outils
- Remplacement instantané des outils hydrauliques
- Coûts de transport réduits
- Toujours le bon outil au bon moment
- Élimine les déversements d'huile
- Sécurité accrue
- Productivité améliorée
- Rentabilité améliorée



Attache rapide OQ

Caractéristiques techniques OQ 120

Couple de cavage max. kNm	1250
Rayon godet mm	1850
Force d'arrachement au godet kN	675
Largeur (mm)	870
Poids (kg)	Env. 1200

L'attache comporte deux vérins hydrauliques se déplaçant en parallèle

Pression de service max. (MPa)	35
Vannes de maintien de charge/vannes parachutes	Oui
Limiteurs de pression	Oui

Raccords de flexibles sans égouttures en acier, type OilQuick

Dimension des raccords	1/2"	1"	1 1/2"
Débit d'huile à une perte de charge de 0,3 MPa (l/min)	70	250	700
Pression de service max. en continu (MPa)	35	35	35
Nombre de raccords (unités)	3	3	2

Caractéristiques techniques

- ÉLÉMENTS DE L'OUTIL



Platine mécanique

Largeur interne (mm)	871
Distance entre les axes (mm)	925
Diamètre d'axe (mm)	120
Poids (kg)	555



Platine hydraulique

Largeur interne (mm)	871
Distance entre les axes (mm)	925
Diamètre d'axe (mm)	120
Poids (kg)	640



Plaque d'adaptation hydraulique

Largeur interne (mm)	871
Distance entre les axes (mm)	925
Diamètre d'axe (mm)	120
Poids (kg)	1395

OQTR

Une articulation hydraulique souple et efficace

Le Tiltrotator OilQuick est une articulation hydraulique permettant à l'engin porteur de fonctionner de manière optimale dans toutes les positions. En intégrant la technologie d'attache rapide automatique OilQuick sous et sur le tiltrotateur, ce dernier peut non seulement pivoter et s'incliner, mais il permet également d'y accoupler un outil hydraulique en quelques secondes.

Après l'installation de OilQuick sur la partie supérieure, le Tiltrotator peut être aisément accouplé et désaccouplé pour l'utilisation directe, par exemple, d'un godet standard, d'une dent de dérochage ou d'un marteau hydraulique. Cela signifie que l'outil approprié est utilisé pour chaque mission, ce qui permet de travailler de manière plus efficace et plus rapide.



OQTR 3 PRO

Pour les petites pelles et chargeuses sur pneus de la catégorie **6 à 12 tonnes**. Offre une rotation illimitée et peut être équipé de différents systèmes de commande selon les exigences du client. Les tiltrotators OilQuick sont facilement remplacés en 10 secondes par un outil adapté à une tâche plus lourde.

Caractéristiques techniques

Poids min./max. de l'engin porteur	6 000 / 12 000 kg
Volume max. du godet standard	0,50 m³
Largeur max. du godet	1,5 m
Force de cavage max.	81 kN
Couple de cavage max.	85 kNm
Poids	À partir de 290 kg
Angle d'inclinaison	2x40°
Rotation	Illimitée
Vitesse de rotation	1 tour en 7 secondes à 50 l/min
Pression de service	25 MPa
Pression de retour max.	2 MPa à 90 l/min
Débit max. raccordé, HFS	80 l/min
Nombre de points de graissage	10 à 12
Couple de rotation	Environ 6 600 Nm à 25 MPa
Couple d'inclinaison	21 500 / 26 500 Nm
Débit hydraulique recommandé	Max. 75 l/min

Vérin d'inclinaison

Simple effet	•
Double effet	•
Double effet avec maintien de charge	•

Étalonnage automatique du système de commande

Auto-étalonnage	•
-----------------	---

Joint tournant

Joint tournant électrique	•
HFS : joint tournant à haut débit	•

Graissage centralisé ILS

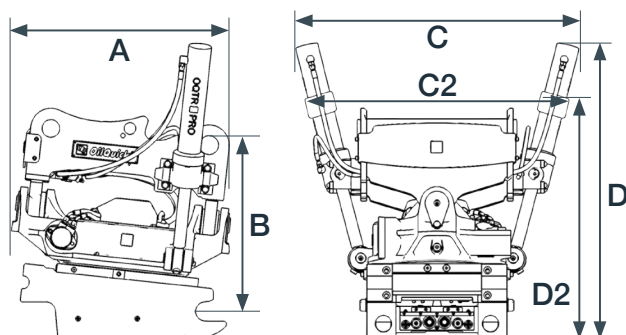
1 point de graissage	•
Par la fonction OilQuick	•

Commande des roues et des chenilles

Commande des roues	•
Commande des chenilles	•

Système de commande

ICS	•
TLE	•



Dimensions

OQ45-4/5

Longueur hors tout (A)	608 mm
Hauteur encombrement (B)	467 mm
Largeur (C)	677 mm
Largeur (C2)	646 mm
Hauteur encombrement (D)	938 mm
Hauteur encombrement (D2)	755 mm

Fonctions du système de commande

	ICS	TLE
Inclinaison et rotation en même temps	•	•
Inclinaison, rotation et prise supplémentaire en même temps	•	-
1 prise supplémentaire en option	•	•
Commande proportionnelle	•	•*
Conduite extra-lente	•	-
Fonction secousse	•	-
Verrouillage hydraulique dans l'attache rapide	•	•

* Équipement requis : 2 circuits Prop.

Exigence machine

	ICS	TLE
Une prise simple effet	•	-
Deux prises double effet	-	•

OQTR 4 PRO

Pour les pelles et chargeuses sur pneus de la catégorie moyenne **10 à 16 tonnes**. Offre une rotation illimitée et peut être équipé de différents systèmes de commande selon les exigences du client. Les tiltrotators OilQuick sont facilement remplacés en 10 secondes par un outil adapté à une tâche plus lourde.

Caractéristiques techniques

Poids min./max. de l'engin porteur	10 000-16 000 kg
Volume max. du godet standard	0,8 m³
Largeur max. du godet	1,6 m
Force de cavage max.	125 kN
Couple de cavage max.	163 kNm
Poids	À partir de 325 kg
Angle d'inclinaison	2x40°
Rotation	Illimitée
Vitesse de rotation	1 tour en 7 secondes à 60 l/min
Pression de service	25 MPa
Pression de retour max.	2 MPa à 70 l/min
Débit max. raccordé, HFS	140 L/min
Nombre de points de graissage	10 à 12
Couple de rotation	Environ 8 200 Nm à 25 MPa
Couple d'inclinaison	26 500 / 38 600 Nm
Débit hydraulique recommandé	Max. 80 L/min

Vérin d'inclinaison

Simple effet	•
Double effet	•
Double effet avec maintien de charge	•

Étalonnage automatique du système de commande

Auto-étalonnage	•
-----------------	---

Joint tournant

Joint tournant électrique	•
HFS : joint tournant à haut débit	•

Graissage centralisé ILS

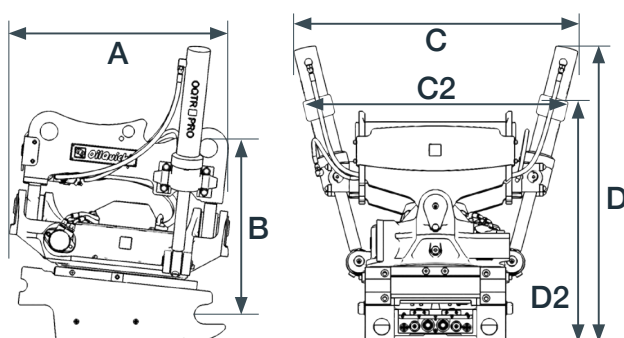
1 point de graissage	•
Par la fonction OilQuick	•

Commande des roues et des chenilles

Commande des roues	•
Commande des chenilles	•

Système de commande

ICS	•
TLE	•



Dimensions

	OQ45-4/5	OQ60-4/5
Longueur hors tout (A)	685 mm	690 mm
Hauteur encombrement (B)	470 mm	500 mm
Largeur (C)	610 mm	705 mm
Largeur (C2)	620 mm	695 mm
Hauteur encombrement (D)	950 mm	975 mm
Hauteur encombrement (D2)	780 mm	805 mm

Fonctions du système de commande

	ICS	TLE
Inclinaison et rotation en même temps	•	•
Inclinaison, rotation et prise supplémentaire en même temps	•	-
1 prise supplémentaire en option	•	•
Commande proportionnelle	•	• *
Conduite extra-lente	•	-
Fonction secousse	•	-
Verrouillage hydraulique dans l'attache rapide	•	•

* Équipement requis : 2 circuits Prop.

Exigence machine

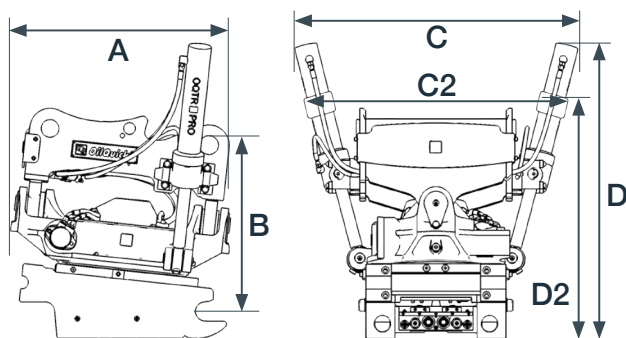
	ICS	TLE
Une prise simple effet	•	-
Deux prises double effet	-	•

OQTR 5 PRO

Pour les petites pelles et chargeuses hydrauliques de la catégorie **14 à 19 tonnes**. Offre une rotation illimitée et peut être équipé de différents systèmes de commande selon les exigences du client. Les tiltrotators OilQuick sont facilement remplacés en 10 secondes par un outil adapté à une tâche plus lourde.

Caractéristiques techniques

Poids min./max. de l'engin porteur	14 000-19 000 kg
Volume max. du godet standard	1,0 m³
Largeur max. du godet	1,7 m
Force de cavage max.	140 kN
Couple de cavage max.	200 kNm
Poids	410 kg
Angle d'inclinaison	2x40°
Rotation	Illimitée
Vitesse de rotation	1 tour en 7 secondes à 65 l/min
Pression de service	25 MPa
Pression de retour max.	2 MPa à 90 l/min
Débit max. raccordé, HFS	140 l/min
Nombre de points de graissage	10 à 12
Couple de rotation	Environ 8 600 Nm à 25 MPa
Couple d'inclinaison	30 900 / 45 100
Débit hydraulique recommandé	104 l/min



Dimensions

OQ60-4/5

Longueur hors tout (A)	801 mm
Hauteur encombrement (B)	534 mm
Largeur (C)	810 mm
Largeur (C2)	786 mm
Hauteur encombrement (D)	1 156 mm
Hauteur encombrement (D2)	947 mm

Vérin d'inclinaison

Simple effet	•
Double effet	•
Double effet avec maintien de charge	•

Étalonnage automatique du système de commande

Auto-étalonnage	•
-----------------	---

Joint tournant

Joint tournant électrique	•
HFS : joint tournant à haut débit	•

Graissage centralisé ILS

1 point de graissage	•
Par la fonction OilQuick	•

Commande des roues et des chenilles

Commande des roues	•
Commande des chenilles	•

Système de commande

ICS	•
TLE	•

Fonctions du système de commande

	ICS	TLE
Inclinaison et rotation en même temps	•	•
Inclinaison, rotation et prise supplémentaire en même temps	•	-
1 prise supplémentaire en option	•	•
Commande proportionnelle	•	•*
Conduite extra-lente	•	-
Fonction secousse	•	-
Verrouillage hydraulique dans l'attache rapide	•	•

* Équipement requis : 2 circuits Prop.

Exigence machine

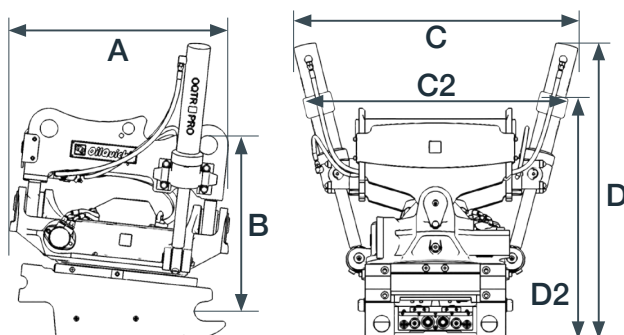
	ICS	TLE
Une prise simple effet	•	-
Deux prises double effet	-	•

OQTR 6 PRO

Pour les pelles et chargeuses sur pneus de la catégorie moyenne **15 à 24 tonnes**. Offre une rotation illimitée et peut être équipé de différents systèmes de commande selon les exigences du client. Les tiltrotators OilQuick sont facilement remplacés en 10 secondes par un outil adapté à une tâche plus lourde.

Caractéristiques techniques

Poids min./max. de l'engin porteur	15 000-24 000 kg
Volume max. du godet standard	1,1 m³
Largeur max. du godet	1,8 m
Force de cavage max.	170 kN
Couple de cavage max.	255 kNm
Poids	À partir de 480 kg
Angle d'inclinaison	2x40°
Rotation	Illimitée
Vitesse de rotation	1 tour en 7 secondes à 65 l/min
Pression de service	25 MPa
Pression de retour max.	2 MPa à 90 l/min
Débit max. raccordé, HFS	200 l/min
Nombre de points de graissage	10 à 12
Couple de rotation	Environ 8 600 Nm à 25 MPa
Couple d'inclinaison	44 500 / 56 600 Nm
Débit hydraulique recommandé	95 l/min



Dimensions

	OQ70
Longueur hors tout (A)	795 mm
Hauteur encombrement (B)	540 mm
Largeur (C)	810 mm
Largeur (C2)	790 mm
Hauteur encombrement (D)	1 095 mm
Hauteur encombrement (D2)	855 mm

Vérin d'inclinaison

Simple effet	•
Double effet	•
Double effet avec maintien de charge	•

Étalonnage automatique du système de commande

Auto-étalonnage	•
-----------------	---

Joint tournant

Joint tournant électrique	•
HFS : joint tournant à haut débit	•

Graissage centralisé ILS

1 point de graissage	•
Par la fonction OilQuick	•

Commande des roues et des chenilles

Commande des roues	•
Commande des chenilles	•

Système de commande

ICS	•
TLE	•

Fonctions du système de commande

	ICS	TLE
Inclinaison et rotation en même temps	•	•
Inclinaison, rotation et prise supplémentaire en même temps	•	-
1 prise supplémentaire en option	•	•
Commande proportionnelle	•	• *
Conduite extra-lente	•	-
Fonction secousse	•	-
Verrouillage hydraulique dans l'attache rapide	•	•

* Équipement requis : 2 circuits Prop.

Exigence machine

	ICS	TLE
Une prise simple effet	•	-
Deux prises double effet	-	•

OQTR 8 PRO

Pour les grandes pelles et chargeuses sur pneus de la catégorie **23 à 30 tonnes**. Offre une rotation illimitée et peut être équipé de différents systèmes de commande selon les exigences du client. Les tiltrotators OilQuick sont facilement remplacés en 10 secondes par un outil adapté à une tâche plus lourde.

Caractéristiques techniques

Poids min./max. de l'engin porteur	23 000- 30 000 kg
Volume max. du godet standard	1,6 m³
Largeur max. du godet	2,0 m
Force de cavage max.	200 kN
Couple de cavage max.	330 kNm
Poids	À partir de 750 kg
Angle d'inclinaison	2x40°
Rotation	Illimitée
Vitesse de rotation	1 tour en 7 secondes à 70 l/min
Pression de service	25 MPa
Pression de retour max.	2 MPa à 90 l/min
Débit max. raccordé, HFS	200 l/min
Nombre de points de graissage	10 à 12
Couple de rotation	Environ 10 700 Nm à 25 MPa
Couple d'inclinaison	64 700 Nm à 25 MPa
Débit hydraulique recommandé	105 l/min

Vérin d'inclinaison

Simple effet	-
Double effet	•
Double effet avec maintien de charge	•

Étalonnage automatique du système de commande

Auto-étalonnage	•
-----------------	---

Joint tournant

Joint tournant électrique	•
HFS : joint tournant à haut débit	•

Graissage centralisé ILS

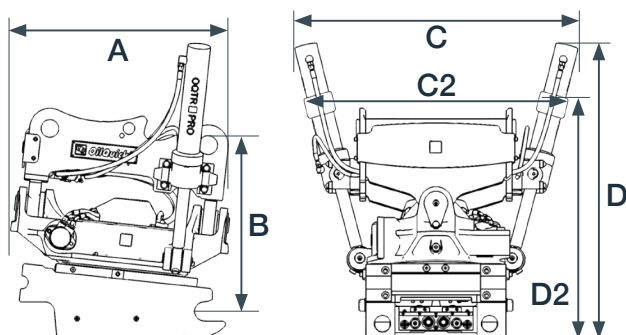
1 point de graissage	•
Par la fonction OilQuick	•

Commande des roues et des chenilles

Commande des roues	-
Commande des chenilles	•

Système de commande

ICS	•
TLE	•



Dimensions	OQ70	OQ80
Longueur hors tout (A)	920 mm	920 mm
Hauteur encombrement (B)	620 mm	660 mm
Largeur (C)	940 mm	1 200 mm
Largeur (C2)	N.D.	N.D.
Hauteur encombrement (D)	1 230 mm	1 275 mm
Hauteur encombrement (D2)	N.D.	N.D.

Fonctions du système de commande

	ICS	TLE
Inclinaison et rotation en même temps	•	•
Inclinaison, rotation et prise supplémentaire en même temps	•	-
1 prise supplémentaire en option	•	•
Commande proportionnelle	•	• *
Conduite extra-lente	•	-
Fonction secousse	•	-
Verrouillage hydraulique dans l'attache rapide	•	•

* Équipement requis : 2 circuits

Exigence machine	ICS	TLE
Une prise simple effet	•	-
Deux prises double effet	-	•

Système de commande

Avec OilQuick OQTR, vous pouvez choisir le système de commande en fonction de la pelle et des autres options. En outre, vous pouvez être sûr que le système que vous choisirez répond aux exigences de sécurité en vigueur ainsi qu'à la future norme ISO 13031. Vous avez le choix entre TLE (Inclinaison-Verrou.-Aux.) et ICS.

TLE

Inclinaison-Verrou.-Aux., vannes directionnelles permettant la permutation entre les fonctions d'inclinaison et une fonction hydraulique auxiliaire sur le Tiltrotator. L'attache d'outil sur le Tiltrotator est également pilotée par ce dispositif. Le système est destiné à être piloté avec des doubles fonctions hydrauliques sur la machine. Si l'engin porteur le permet, les fonctions inclinaison et rotation peuvent être utilisées simultanément.

ICS

Indexator Control System est le système de commande le plus évolué du marché. Avec ICS, chaque fonction et chaque composant sont spécialement conçus pour optimiser les avantages du tiltrotator et de plus, vous pouvez choisir exactement les fonctions que vous souhaitez dans le système de commande.

L'auto-étalonnage permet de facilement optimiser le système pour, par exemple, la plus faible consommation de carburant possible et une bonne maniabilité.

Diagnostic automatique et rétroaction grâce à des capteurs intégrés qui indiquent le type de panne. Le système propose ensuite une mesure à prendre.

Le capteur de position et l'écran d'affichage dans la cabine offrent des possibilités uniques de commande des outils.

Les fonctions intelligentes comme la possibilité de régler automatiquement l'épandage uniforme et rapide du matériel, de manière à augmenter votre productivité.

OQ Lock Support® Un verrou de sécurité qui vous confirme toujours que l'outil est correctement accouplé.

Module à pinces

Le module à pinces rend votre pelle encore plus polyvalente

Le module à pinces est un outil de manutention et de préhension efficace qui rend votre pelle encore plus polyvalente, et peut être utilisé pour la plupart des types de travaux de préhension : pose de canalisations, pose de pierres, triage léger, etc. Le module à pinces comporte des griffes incurvées qui se ferment complètement et qui sont également amovibles. Il ne limite pas le mouvement du godet lorsqu'il n'est pas utilisé.

Avantages du module à pinces

- Les griffes fortement incurvées (trois griffes) assurent une prise extrêmement stable.
- Grand écartement des pinces : ouverture maximale
- Se monte et se démonte rapidement. Peut être monté a posteriori sur le tiltrotator avec attache préparée.
- Griffes robustes.
- Tiges de pistons robustes : fortement dimensionnées, résistantes à l'usure et aux chocs.
- Faible poids : conception optimisée sans kilos superflus.
- Graissage sur place ou en atelier, pour éliminer toute immobilisation inutile.

Modèles :

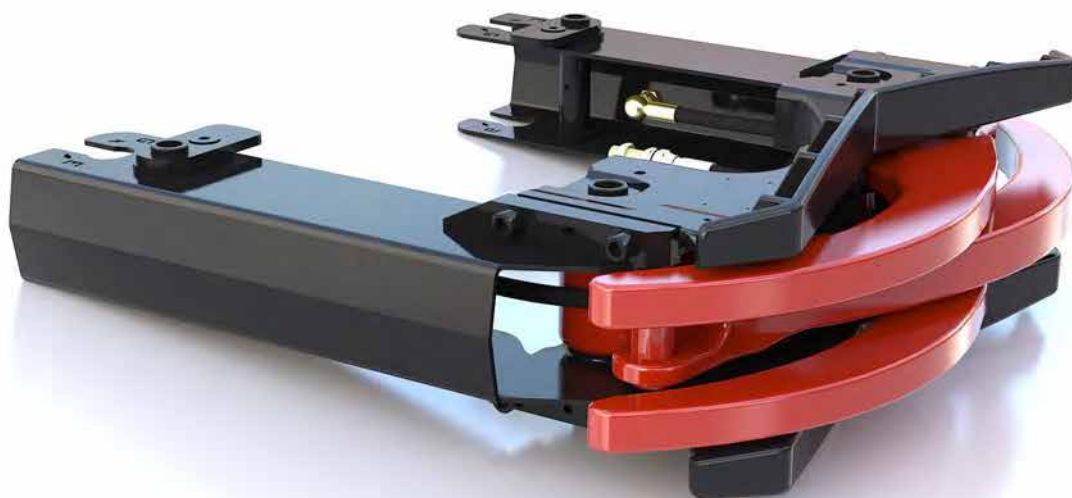
RG600

RG800

RG850

RG910

RG1060







Système d'attache rapide automatique pour chargeuses

OilQuick est un système d'attache rapide automatique pour chargeuses qui permet d'accoupler des outils hydrauliques directement depuis la cabine. L'opérateur peut instantanément changer entre différents types d'outils comme par exemple : pince à grumes, godet haut déversement, fourches de palettisation à écartement hydrauliques, brosse, pinces pour poutre, pincerotative, etc. Cela signifie que vous disposez toujours du bon équipement au bon moment.

OilQuick est l'un des systèmes d'attache rapide les plus évolués du marché. Il a été développé pour les chargeuses et est proposé en trois modèles pour machines comprises entre 5 et 33 tonnes. Le système OilQuick contribue à la polyvalence, à la compétitivité et à la rentabilité de votre chargeuse et de votre entreprise !



OQL 210

OQL 210 est le plus petit modèle de nos systèmes automatiques d'attaches rapides et convient aux chargeuses sur pneus de catégorie de poids 5 à 8 tonnes. Les attaches sont compatibles avec les fixations compactes destinées aux Volvo L35-45 et équivalent.



Avantages OilQuick

- Remplacez les outils hydrauliques en quelques secondes.
- Un changement d'outil avec OilQuick ne génère pas de déversement d'huile, ce qui est positif pour l'environnement, et économise de l'argent !
- Justifie un tarif horaire plus élevé - les travaux se terminent plus rapidement.
- Accroît la convivialité et rend votre machine plus polyvalente.
- Toujours le bon équipement au bon moment.
- Offrez-vous un OilQuick, il épargne votre dos et vos genoux.



OQL 210

Caractéristiques techniques

OQL 210

L'attache comporte un vérin hydraulique

Pression de service max. (MPa)	35
Vannes de maintien de charge/vannes parachutes	Oui
Piston/tige de piston, diamètre (mm)	40/20
Course de chaque côté du vérin (mm)	65
Force de serrage totale à 10 MPa	25,1
Pression de service max. en continu (MPa)	35

Raccords de flexibles sans égouttures en acier, type OilQuick

Dimension des raccords	1/2"
Débit d'huile à une perte de charge de 0,3 MPa (l/min)	70
Pression de service max. en continu (MPa)	35
Nombre de raccords (unités)	4
Connexion électrique possible, 1/2"	Oui

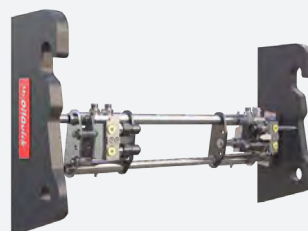
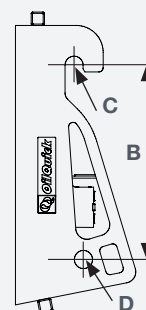
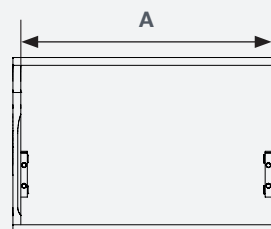
Dimensions

- PLATINE D'ADAPTATION

OQL 210

Dimensions internes platine d'adaptation (A)	*
Hauteur (B)	*
Diamètre crochets (C)	*
Diamètre trous des axes de verrouillage (D)	*

* Varie en fonction de la marque de machine



Platine d'outil hydraulique

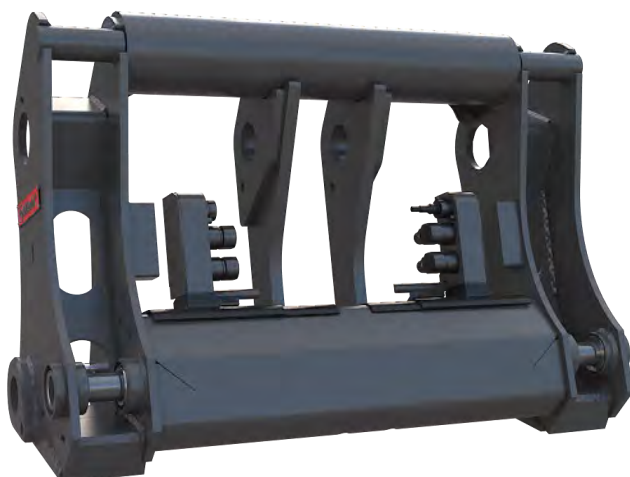
OQL 310

Le système d'attaches rapides hydrauliques OilQuick automatiques, type OQL310, convient aux grosses chargeuses sur pneus dans la catégorie de poids 6 à 20 tonnes. La nouvelle génération d'attaches grandement améliorées est entièrement rétrocompatible avec les anciennes versions de OQL300. Les attaches sont maintenant disponibles en trois tailles différentes, à savoir OQL310-1, OQL310-2 et OQL310-3. Toutes les attaches ont la même interface pour les outils et sont compatibles avec les fixations classiques de Volvo pour les modèles L50 - L120 et d'autres machines similaires.



Avantages OilQuick

- Remplacez les outils hydrauliques en quelques secondes.
- Un changement d'outil avec OilQuick ne génère pas de déversement d'huile, ce qui est positif pour l'environnement, et économise de l'argent !
- Justifie un tarif horaire plus élevé - les travaux se terminent plus rapidement.
- Accroît la convivialité et rend votre machine plus polyvalente.
- Toujours le bon équipement au bon moment.
- Offrez-vous un OilQuick, il épargne votre dos et vos genoux.



OQL 310

Caractéristiques techniques

OQL 310

L'attache comporte un vérin hydraulique

Pression de service max. (MPa)	35
Vannes de maintien de charge/vannes parachutes	Oui
Piston/tige de piston, diamètre (mm)	60/40
Course de chaque côté du vérin (mm)	135
Force de serrage totale à 10 MPa	28,3
Pression de service max. en continu (MPa)	35

Raccords de flexibles sans égouttures en acier, type OilQuick

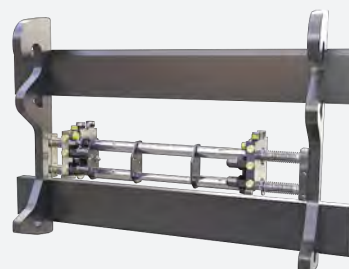
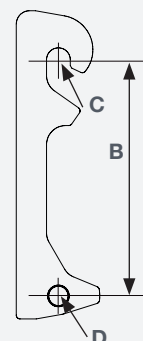
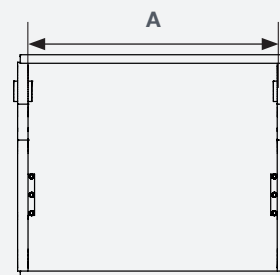
Dimension des raccords	1/2"	3/4"
Débit d'huile à une perte de charge de 0,3 MPa (l/min)	70	140
Pression de service max. en continu (MPa)	35	35
Nombre de raccords (unités)	2	4
Connexion électrique possible, 1/2"	Oui	

Dimensions

- PLATINE D'ADAPTATION

OQL 310

Dimensions internes platine d'adaptation (A)	960 mm
Hauteur (B)	617 mm
Diamètre crochets (C)	61,5 mm
Diamètre trous des axes de verrouillage (D)	50 mm



Platine d'outil hydraulique

OQL 410

Le système d'attaches rapides hydrauliques OilQuick automatiques, type OQL410, convient aux grosses chargeuses sur pneus dans la catégorie de poids 20 à 32 tonnes. La nouvelle génération d'attaches grandement améliorées n'est pas entièrement rétrocompatible avec les anciennes versions de OQL400. Contactez-nous pour plus d'informations.

Les attaches OQL410 sont maintenant disponibles en deux tailles différentes, à savoir OQL410-1 et OQL410-2. Toutes les attaches ont la même interface pour les outils et sont compatibles avec les fixations classiques de Volvo pour les modèles L150 - L220 et d'autres machines similaires.



Avantages OilQuick

- Remplacez les outils hydrauliques en quelques secondes.
- Un changement d'outil avec OilQuick ne génère pas de déversement d'huile, ce qui est positif pour l'environnement, et économise de l'argent !
- Justifie un tarif horaire plus élevé - les travaux se terminent plus rapidement.
- Accroît la convivialité et rend votre machine plus polyvalente.
- Toujours le bon équipement au bon moment.
- Offrez-vous un OilQuick, il épargne votre dos et vos genoux.



OQL 410

Caractéristiques techniques

OQL 410

L'attache comporte un vérin hydraulique

Pression de service max. (MPa)	35
Vannes de maintien de charge/vannes parachutes	Oui
Piston/tige de piston, diamètre (mm)	60/40
Course de chaque côté du vérin (mm)	135
Force de serrage totale à 10 MPa	28,3
Pression de service max. en continu (MPa)	35

Raccords de flexibles sans égouttures en acier, type OilQuick

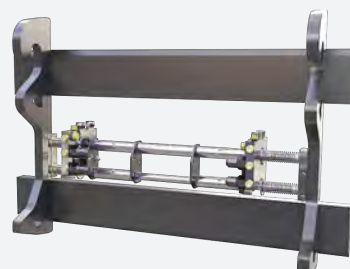
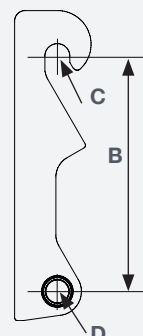
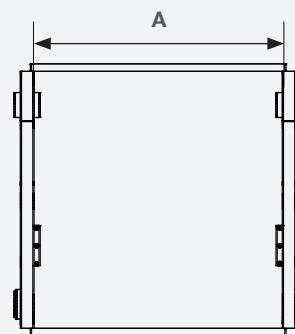
Dimension des raccords	1/2"	3/4"
Débit d'huile à une perte de charge de 0,3 MPa (l/min)	70	140
Pression de service max. en continu (MPa)	35	35
Nombre de raccords (unités)	2	4
Connexion électrique possible, 1/2"	Oui	

Dimensions

- PLATINE D'ADAPTATION

OQL 410

Dimensions internes platine d'adaptation (A)	1000 mm
Hauteur (B)	782 mm
Diamètre crochets (C)	82 mm
Diamètre trous des axes de verrouillage (D)	75 mm



Platine d'outil hydraulique

OQC

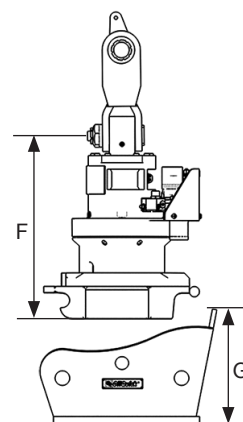
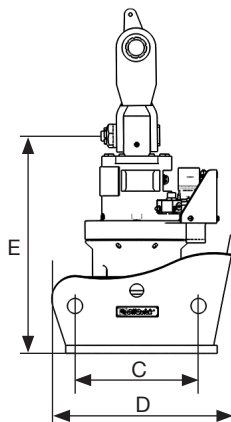
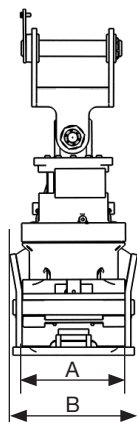
Le système OilQuick OQC65 a été développé par l'entreprise OilQuick et offre à l'utilisateur des avantages uniques pour la manutention. OQC65 est un système d'attache rapide pour outils à suspension pendulaires. Il est prévu pour être utilisé avec les engins de manutention et les grues.

L'élément principal du système est un puissant rotor qui se fixe au-dessus de notre attache rapide et qui permet une rotation infinie. Le OQC65 est suspendu en pendule sur le balancier de l'engin de manutention.

À l'utilisation d'une plaque magnétique, le système peut être équipé d'un joint tournant électrique.



Modèle	Rotateur	Dimensions (mm)							Poids (kg)			Capacité de levage (t)
		A	B	C	D	E	F	G	Attache	Rotor	Platine	
OQC65	DWP15	441	602	530	802	901	855	504	221	270	213	15
OQC70/55	DWP26-2	551	754	600	932	970	917	631	350	455	344	26



Modèle	Nombre max. de raccordements		Connexions électriques		Pression de service max.
	1"	3/4"	Tension de puissance 250 V	Tension de commande 24 V 10 broches	
OQC65	-	3	Option	Option	350 bar
OQC70/55	2	1	Option	Option	350 bar



Grab John

Grab John, le godet de préhension par excellence !

Les pelles et tractopelles modernes ont la possibilité de creuser, de lever et de caver, associé à une grande mobilité. Cependant, il leur manque une fonction importante : la FORCE DE PREHENSION.

Le godet polyvalent Grab John associe parfaitement cette fonction de préhension et de manutention, sans interférer avec la fonction de terrassement du godet. Des matériaux lourds et encombrants peuvent être soulevés, déplacés et positionnés en utilisant le même principe de fonctionnement que la main de l'homme. Plus besoin d'élingues, ni de chaînes ou de crochets. Grab John est la solution optimale sur un chantier.

Les godets Grab John sont équipés de vannes parachutes pour une sécurité maximale. Les vannes sont dotées d'une fonction antichoc qui protège les griffes du risque de surcharge.

Caractéristiques techniques Grab John - godets pose pylône

Type	Largeur de godet (mm)	Volume (l)	Ouverture max.	Convient aux machines de catégorie de poids	Poids du godet (kg)
GJ 1A	620	70	370	8-10 t	300
GJ 1B	620	70	370	3-5 t	250
GJ 5	800	250	550	10-25 t	680
GJ 15	670	150	440	12-25 t	385



OQC40M

Un pas de géant dans le développement des camions-grues

Le modèle OQC 40M OilQuick constitue un pas de géant dans le développement qui a permis de simplifier sensiblement les changements d'outils sur les camions-grues.

Le conducteur peut, en quelques secondes, accoupler la grue à l'attache OQC 40M et basculer entre de nombreux types d'outils mécaniques et hydrauliques. Des outils comme les grappins, fourches à palette, balayeuses, tarières, pinces à grumes, crochets de levage, pinces pour bloc et balles, etc., se montent en un clin d'œil et sont prêts à être utilisés.

Caractéristiques techniques OQC 40M - Porte-outil

Type	Mécanique	Hydraulique	Avec crochet
Hauteur (mm)	250	250	355
Largeur (mm)	300	300	300
Poids (kg)	30	31	40
Longueur (mm)	480	480	485
Hauteur hors tout (non accouplé)	575	575	680
Hauteur hors tout (accouplé)	590	590	695

Caractéristiques techniques OQC 40M - Attache rapide

Capacité de levage max.	4 500 kg
Pression de service max.	250 bar
Largeur	240 mm
Hauteur (sans rotator)	170 mm
Longueur	400 mm
Poids (sans rotator)	30 kg



Attache rapide



Partie outil
mécanique



Partie outil
hydraulique



Adaptateur pour
crochet

OQLS

Changements d'outils sûrs et fiables avec OQ-Locksupport

OilQuick Locksupport (OQLS) est un système d'aide au conducteur convivial nouvellement développé, qui permet des changements d'outils sûrs et fiables sur les pelles. OQLS est disponible pour les neuf tailles d'attaches rapides OilQuick entièrement automatiques.

Les pelles modernes sont maintenant équipées de raccords rapides hydrauliques et utilisent une variété de godets et d'équipements qui, dans de nombreux cas, sont remplacés plusieurs fois par heure et par jour. Les changements de godets et d'outils comportent un élément de risque. Les godets qui chutent ou qui oscillent peuvent, dans le pire des cas, entraîner de graves blessures, voire la mort. L'origine de la perte d'un godet est, dans la plupart des cas, liée au conducteur et peut être due à plusieurs raisons comme le stress, la commande de verrouillage qui n'est pas standardisée (boutons et commandes avec des fonctions différentes, des emplacements différents d'une machine à l'autre), la difficulté de déterminer si l'outil est dans sa position correcte par rapport à la fixation et l'incertitude quant à la position des axes de verrouillage. OQLS résout tous ces problèmes et assure au conducteur un support sûr et fiable au moment de décider du changement de godet et d'outil.

Processus d'accouplement sous contrôle.

- Procédure d'utilisation guidée via le panneau de commande.
- Intuitif, clair et convivial.
- Alerte sonore et graphique lors de situations dangereuses.

Détection par capteur de l'axe de l'outil et de la position du vérin de verrouillage.

- Symboles individuels de l'axe d'attache et de l'axe de verrouillage.

Activation automatique du circuit hydraulique de la machine. (Option)

- Active la fonction de verrouillage automatique, sans qu'aucune autre fonction hydraulique n'ait besoin d'être actionnée.

Le système enregistre tous les événements, les 32 derniers dans l'ordre chronologique.

Le système d'auto-diagnostic avertit l'opérateur en cas de défaillance du système.



OEM

En plus de notre propre gamme de produits, nous avons au cours des dernières années également commencé à coopérer avec des sociétés externes et développé en commun un certain nombre de produits OEM : OQB - attache rapide pour flèche, OQC - attache rapide pour grue et OQS - attache rapide pour balancier.

OQB

Changements rapides et automatiques de flèches de démolition et d'outils d'excavation classiques



En coopération avec Kiesel GmbH, Baienfurth, en Allemagne, nous avons développé un système d'attaches rapides révolutionnaires pour le changement rapide et automatique entre des flèches de démolition de différentes longueurs et des outils d'excavation classiques pour pelles. Les systèmes d'attaches sont disponibles en quatre tailles différentes pour pelles de 25 à 100 tonnes. Jusqu'à 30 raccords hydrauliques et électriques sont disponibles.

OQS

Oubliez tout ce que vous avez appris sur les systèmes d'attache rapide habituels



Avec un système d'attache rapide OilQuick monté en bout de balancier, une pince de démolition est accouplée en 15 à 20 secondes, directement depuis la cabine ! L'attache permet également des changements ultra-rapides entre les différents types d'outils d'excavation et de manutention de matériaux en bout de balancier. Le système d'attache rapide unique monté en bout de balancier est développé par OilQuick AB en coopération avec Kiesel GmbH et Fuchs GmbH, en Allemagne.

Le système peut également être équipé en option d'une connexion à haute tension 220 volts pour l'utilisation d'un électro-aimant. OilQuick offre la solution parfaite pour la manutention de ferrailles, l'industrie du bois, les ports, les chantiers de démolition et autres centres de recyclage.

Solution système

Avec le tiltrotator OilQuick équipé de la solution sandwich OilQuick, l'opérateur peut effectuer toutes ces tâches et remplacer le tiltrotator par un godet ou tout autre outil, en totale sécurité, sans avoir besoin de descendre de la cabine. OilQuick élargit le champ d'application du Tiltrotator !

OilQuick offre une gamme complète d'outilset d'accessoires pouvant s'accoupler au tiltrotator. N'hésitez pas à nous contacter pour toutes questions relatives aux attaches rapides, tiltrotators, systèmes de commande, outils hydrauliques accessoires. Nous vous aiderons à choisir les bons outils et les combinaisons optimales.



Marquage CE

OilQuick porte le marquage CE et respecte toutes les exigences de sécurité applicables en vertu de la directive Machines 98/37/CE

Exigences techniques

- Les composants des attaches rapides OilQuick ainsi que les adaptateurs d'outil sont dimensionnés pour une pression maximale d'alimentation continue de 350 bar. Pour les tiltrotateurs OilQuick, la pression de service maximale est de 250 bar.
- Le verrouillage hydraulique des attaches rapides est actionné par le biais de deux vérins hydrauliques montés en parallèle et équipés de vannes parachutes intégrées. La fonction hydraulique de verrouillage doit être accouplée sur un circuit prioritaire du système hydraulique de la pelle, de manière à assurer une alimentation fréquente de fluide côté verrouillage des vérins, ainsi qu'un serrage continu des axes de verrouillage de l'attache. Voir la notice d'installation séparée dans la manuel du produit.
- Les dimensions, les poids et autres données techniques des produits apparaissent ailleurs dans ce manuel ou dans les fiches produit concernées.

Conditions de vente et de livraison

- Tous nos prix s'entendent hors TVA et hors frais de port et d'emballage
- Pour tous renseignements sur les attaches et adaptateurs d'outil qui ne sont pas dans les listes de prix, veuillez demander un devis.
- Les attaches rapides OilQuick sont livrées avec les pièces de montage, selon les spécifications ailleurs dans le présent manuel.
- Le montage des attaches rapides, des circuits hydrauliques et des adaptateurs d'outils sur la machine, des godets et des outils hydrauliques, n'est pas inclus dans les prix. Un devis séparé peut être proposé sur demande.
- Conditions de vente : Ex-Works, Hudiksvall, Suède ou tout autre usine en Suède
- Conditions de paiement : 30 jours net.
- Garantie usine : 12 mois.
- Des frais pourront être imputés pour toute annulation de produits non standard.
- Par ailleurs, se reporter aux Conditions générales de livraison conformément à la norme suédoise Maskin –2003.
- OilQuick AB se réserve le droit d'ajuster ses prix et d'apporter des modifications techniques des produits.

Pour toute commande, veuillez indiquer :

- Le type de pelle, de flèche et de fixation
- L'angle de godet/le fabricant du godet actuel.
- Spécifier l'équipement hydraulique (Marque et désignation de type), le nombre de fonctions hydrauliques et le débit maximal requis pour chaque circuit.
- Besoin d'un coupleur électrique, nombre de broches, indiquer le type de connecteurs sur la machine et du côté outil.
- Lors d'utilisation avec un tiltrotator, indiquer le modèle, le type de système de commande.



Service

En tant que client OilQuick, vous pouvez toujours compter sur un haut niveau de service. Nos techniciens d'entretien qualifiés possèdent une vaste connaissance de votre attache rapide ou de votre équipement et disposent des meilleurs outils. Notre objectif est d'avoir des clients satisfaits. N'hésitez pas à nous contacter pour toutes questions complémentaires !



Qualité

Notre politique de qualité nous guide dans l'atteinte de nos objectifs de qualité. Cela signifie que nous fournissons le marché avec des systèmes de changement rapide automatique pour différents porte-outils et que nous nous conformons toujours aux accords et livrons nos systèmes avec la qualité appropriée.

Par qualité appropriée, nous entendons:

- Que tous les projets soient spécifiés en fonction des exigences qui doivent être remplies.
- Que la fabrication et l'assemblage soient effectués de telle manière que les exigences puissent être atteintes.
- Que la date de livraison promise soit respectée.
- Que les objectifs annuels mesurables de la qualité soient formulés.
- Que la production se déroule de façon rationnelle, sans ajustements a posteriori ni mises au rebut.
- Un développement continu des activités et un système de gestion s'appuyant sur les commentaires des clients et des collaborateurs.



OQ 9001

ISO 9001 est une norme internationalement reconnue ayant trait à la qualité de la gestion qui est utilisée par des millions d'organismes à travers le monde. Elle s'appuie sur un certain nombre de principes fondamentaux et sur la capacité de l'organisation à répondre aux besoins des clients et à examiner les méthodes de travail internes visant à réduire les coûts. Pour obtenir la certification, il faut satisfaire 58 exigences fondées sur huit principes qui doivent être respectés. La certification s'applique à une période donnée et repose sur des audits annuels effectués par un organisme tiers indépendant.

Les huit principes de management de ISO 9001

- Le leadership de la direction
- L'orientation client
- L'approche processus
- La gestion par approche système
- L'implication du personnel
- L'approche factuelle pour la prise de décision
- L'amélioration continue
- Les relations mutuellement bénéficiaires avec les fournisseurs



Environnement

Les systèmes d'attaches rapides OilQuick pour pelles, chargeuses sur pneus, chariots élévateurs, grues et engins de manutention sont équipés de raccords rapides de type «flatface». Les raccords sont anti gouttes et contribuent à un milieu de travail plus respectueux de l'environnement.

Le fait qu'en tant que conducteur, vous n'ayez plus besoin de raccorder les flexibles hydrauliques manuellement, minimise le risque de problèmes de santé comme les allergies et les problèmes respiratoires qui sont des effets secondaires courants de contact fréquent avec l'huile hydraulique.

Contact

VENTE



JOHAN LINDQVIST

Directeur commercial

☎ 0046 (0)70-518 23 55

☎ 0046-(0)650-769 64

✉ johan.lindqvist@oilquick.com



NIKLAS OLSSON

Commercial interne

☎ 0046 (0)70-521 39 98

☎ 0046(0)650-76956

✉ niklas.olsson@oilquick.com



JOHAN RÖSNÄS

Commercial interne

☎ 0046 (0)72 -57 769 57

☎ 0046 (0)650-769 57

✉ johan.rosnas@oilquick.com



TOMAS ÅHRBERG

Commercial itinérant

☎ +46 (0)72-515 95 50

✉ tomas.ahrberg@oilquick.com



JOHAN SCHEDIN

Commercial itinérant

☎ 0046 (0)70-301 91 90

☎ 0046(0)650-769 60

✉ johan.schedin@oilquick.com



PER DAHLQVIST

Commercial itinérant

☎ 0046 (0)70-255 37 88

✉ per.dahlqvist@oilquick.com



MAGNUS BORIN

Commercial interne & responsable des réclamations

☎ 0046 (0)72-202 32 80

☎ 0046 (0)650-769 65

✉ magnus.borin@oilquick.com

SERVICE APRÈS-VENTE



JIMMY DE BEAU

Technicien d'entretien

☎ 0046 (0)70-693 22 42
✉ jimmy.debeau@oilquick.com



CRISTIAN BRODDESSON

Technicien d'entretien

☎ 0046 (0)70-282 80 76
✉ christian.broddesson@oilquick.com



JOHAN NORIN

Technicien d'entretien

☎ 0046 (0)70-277 72 30
✉ johan.norin@oilquick.com

Réseaux sociaux

Visitez-nous sur Internet !



www.oilquick.com



www.facebook.com/ab.oilquick



www.youtube.com/user/oilquick



instagram.com/oilquick.ab

The image shows a close-up of a metal plate with the 'OilQuick' logo embossed on it. The plate is part of a larger mechanical assembly, possibly a fuel system, with several cylindrical components visible in the background. The lighting is dramatic, highlighting the metallic textures and the embossed letters.

 **CIMAX**

DISTRIBUTEUR

146 rue de l'Aéropostale
69124 COLOMBIER SAUGNIEU
04 78 40 40 08

www.cimax-tp.com

 **OilQuick®**

www.oilquick.com