

SC28 Scaling

- Adapté aux travaux souterrains
- Robuste & profilé
- Montage simple et rapide



Idéal pour les travaux de finition et de purge

- Berceau profilé pour travailler au plus proche des parois
- Pulvérisation d'eau pour abattre la poussière
- Marteau pressurisable

Conçus pour les environnements souterrains difficiles

- Berceau renforcé pour résister à l'abrasion, aux chocs et aux chutes de débris
- Guidage et longueur utile de l'outil augmentés pour une productivité et une fiabilité améliorées
- Flexibles protégées

Utilisation et entretien facilités

- Contrôle et changement des pièces d'usures sur site sans outils spécifiques
- Régulation de la pression de travail gérée par le marteau
- Lubrification automatique par air gras en option

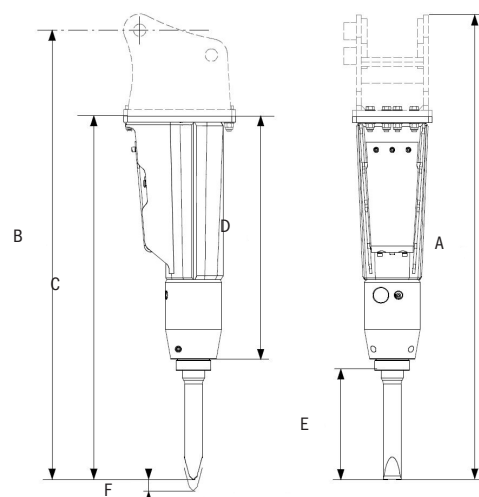
Poids et dimensions

Poids (kg)

Poids en ordre de marche	360
Brise-roches	265
Cellule de frappe	97

Dimension (mm)

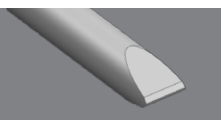
A	1874
B	1809
C	1490
D	1016
E	481
F	46



Informations opérationnelles

Poids du porteur (min - max, t)	3 - 7,5
Débit (min - max, l/min)	40 - 75
Pression de travail (max, bar)	120
Contre pression (max, bar)	30
Puissance d'entrée (kW)	15
Fréquence (bpm)	630 - 1420
Niveau sonore /10 m (dBA)	125
Graissage automatique	Option
Pressurisation	Pré équipé

Outils



Poids (kg)	29
Longueur (mm)	861
Ø (mm)	72
CPN	86763927

Connexions

Air	3/4" JIC
Pmini (bar)	4
Débit (min, m³/min)	1,5
Eau	3/4" JIC
Pmini (bar)	8
Débit (min, l/min)	60
HP/BP	1" 1/16 UNF

Lubrification

Pompe manuelle	Fournie
Cartouche de graisse	86476314
Système automatique sur porteur	86766904
Débit (cm³/min)	0,3

Pièces détachées

	CPN
Douille	86773348
Clavette	86764891
Pochette de joints	86764651

CIMAX DISTRIBUTEUR
146 rue de l'Aéropostale
69124 COLOMBIER SAUGNIEU
04 78 40 40 08

www.cimax-tp.com

Product designs, specifications and/or data in this document are provided for informational purposes only and are not warranties of any kind. Product designs and/or specifications may be changed at any time without notice. The only warranties that apply to sales of products and services are standard written warranties, which will be furnished upon request.

Komatsu, Joy, Montabert, P&H and other trademarks and service marks used herein are the property of Komatsu Ltd., Komatsu Mining Corp., or their respective owners or licensees.

© 2017 Komatsu Mining Corp. All rights reserved.

FR-HC28SCALING-DIST-0118-V1



montabert.com