



SIMEX
HEAVY MADE EASY

GAMME
T/TA

SCIES À ROCHER

POUR LA RÉALISATION DE SAIGNÉES

T 200

T 300

TA 300

T 450

T 600

T 800

- Fouille stable et propre
- Sécurité maximale
- Performances élevées
- Force de coupe élevée

CIMAX

DISTRIBUTEUR

146 rue de l'Aéropostale
69124 COLOMBIER SAUGNIEU
04 78 40 40 08

www.cimax-tp.com

SCIES À ROCHER

POUR LA RÉALISATION DE SAIGNÉES

T 200
T 300
TA 300
T 450
T 600
T 800

VRD

Mines et
carrières

Démolitions

Portuaire et
subaquatique

BTP

Infrastructures

Tunneling

Agricole et
forestier

Recyclage

Routier

Tranchée

Mini-pelles

Pelles

Compactes

Chargeuses

Tracto-pelles



Expressément conçues pour leur adaptation sur les chargeuses compactes, les scies à rocher Simex permettent de traiter différentes surfaces dures, telles que l'enrobé, le béton et la roche et de réaliser des coupes et saignées étroites et à section prédéfinie, des mini/micro tranchées pour les réseaux de fibre optique. La sécurité des personnes et de l'environnement est toujours garantie grâce à la protection totale du disque quelle que soit la profondeur de travail.

SIMEX **PERFORMER**
• brevet •



POINTS FORTS

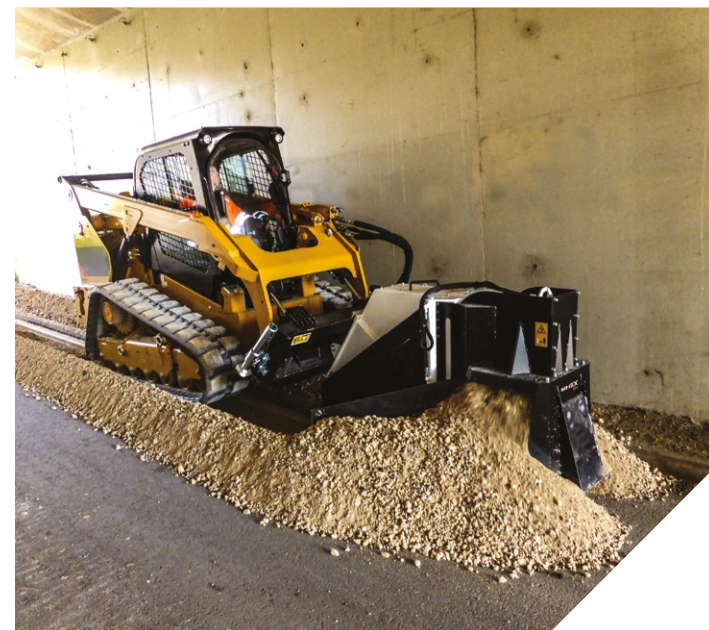
- Fouille stable et propre
- Sécurité maximale
- Performances élevées
- Force de coupe élevée

CARACTÉRISTIQUES TECHNIQUES		T 200	T 300	TA 300
Largeur de travail	mm inch	30 - 40 - 50 1,2 - 1,6 - 2	30 - 50 - 80 1,2 - 1,6 - 3,2	30 - 50 - 80 1,2 - 1,6 - 3,2
Profondeur de travail	mm inch	200 8	300 12	300 12
Réglage de la profondeur		-	-	-
Déport latéral		Mécanique	Hydraulique	Hydraulique
Dispositif d'évacuation des fraisats		-	□	□
Tapis convoyeur		-	-	□
Inclinaison latérale		-	-	●
Roue avec segments		-	-	-
Dispositif d'aspiration		-	□	□
Poids avec roue standard ⁽¹⁾	kg lbs	270 600	665 1460	845 1860
Débit hydraulique	l/min gpm	35 - 75 9 - 20	60 - 115 16 - 30	60 - 115 16 - 30
Pression hydraulique maxi	BAR psi	250 3625	300 4350	300 4350

● Standard □ En option

1) Il incombe à l'installateur de vérifier que les caractéristiques techniques de la pelle soient adaptées au poids et aux caractéristiques de l'équipement.

Simex Srl décline toute responsabilité quant à l'utilisation des informations fournies. Sous réserve de modifications techniques.



CARACTÉRISTIQUES TECHNIQUES		T 450	T 600	T 800
Largeur de travail	mm inch	50 - 80 - 100 - 130 - 160 - 200 1,6 - 3,2 - 4 - 5 - 6,3 - 8	80 - 100 - 130 - 160 - 200 3,2 - 4 - 5 - 6,3 - 8	250 10
Profondeur de travail	mm inch	150 - 450 6 - 17	200 - 600 8 - 24	450 - 800 17 - 31
Réglage de la profondeur		Hydraulique	Hydraulique	Hydraulique
Déport latéral		Hydraulique	Hydraulique	Hydraulique
Dispositif d'évacuation des fraisats		□	□	-
Tapis convoyeur		□	-	-
Inclinaison latérale		-	-	-
Roue avec segments		□ (T 450S)	□ (T 600S)	-
Dispositif d'aspiration		□	□	-
Poids avec roue standard ⁽¹⁾	kg lbs	1115 2450	1340 2950	1430 3150
Débit hydraulique	l/min gpm	100 - 160 27 - 42	110 - 170 29 - 45	110 - 170 29 - 50
Pression hydraulique maxi	BAR psi	300 4350	300 4350	300 4350

● Standard □ En option

1) Il incombe à l'installateur de vérifier que les caractéristiques techniques de la pelle soient adaptées au poids et aux caractéristiques de l'équipement.

Simex Srl décline toute responsabilité quant à l'utilisation des informations fournies. Sous réserve de modifications techniques.

TAPIS CONVOYEUR



. TAPIS CONVOYEUR

Pour transporter le matériau creusé à une hauteur suffisante pour pouvoir le charger sur un deuxième porteur.
(En option sur T300 et T450)

ASPIRATION

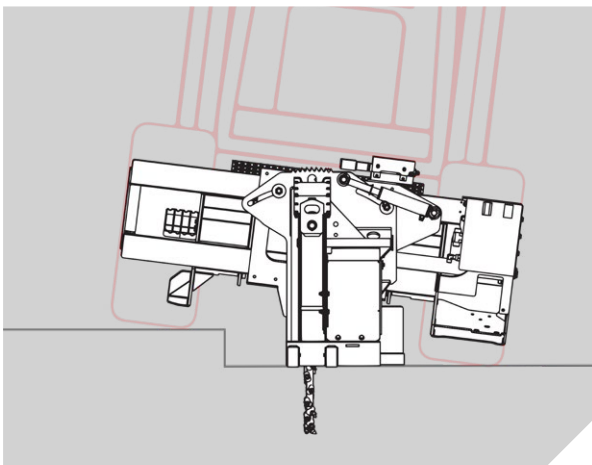


. ASPIRATION

En remplaçant le museau situé à l'avant avec un manchon et bouchant les sorties latérales, il est possible aspirer le matériau creusé à l'aide d'un camion aspirateur.

TA 300

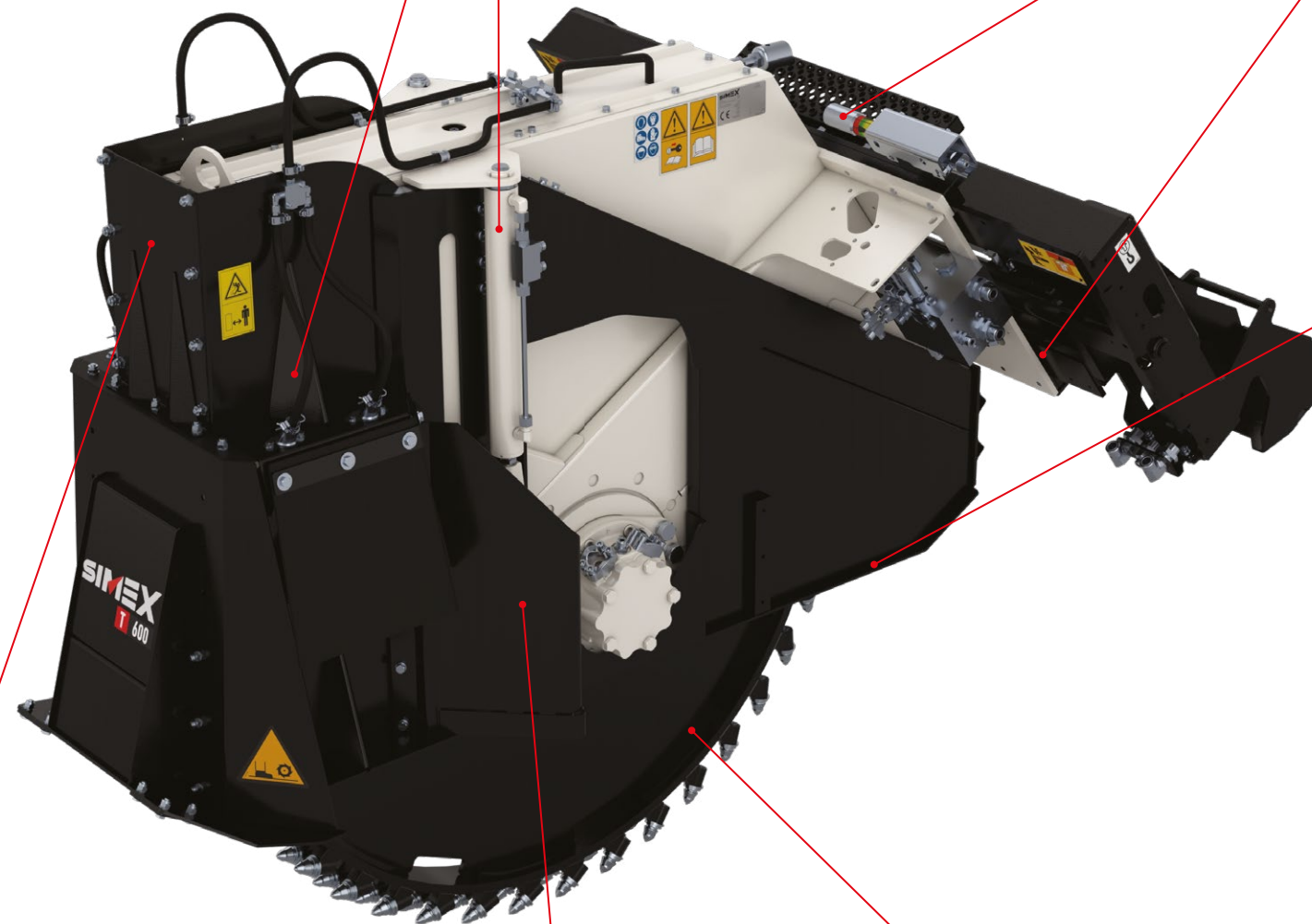
Inclinaison latérale hydraulique : permet de maintenir la roue en position verticale dans n'importe quelle condition, même lorsque le



RÉGLAGE HYDRAULIQUE DE LA PROFONDEUR

BUSES

Pour l'abattage de poussières (option)



ÉVACUATION LATÉRALE DU FRAISAT.

Le dessin particulier des ouvertures d'évacuation permet de réaliser une fouille propre à la profondeur prédéfinie. Le fraisat est évacué à droite comme à gauche. Il existe la possibilité de fermer le côté droit, le fraisat étant évacué à gauche (très utile pour les travaux en bordure de route) (Sauf T800)

PERFORMER : OPTIMISATION DES PERFORMANCES

indique à l'opérateur comment travailler avec les équipements Simex toujours au maximum de leurs capacités (option).

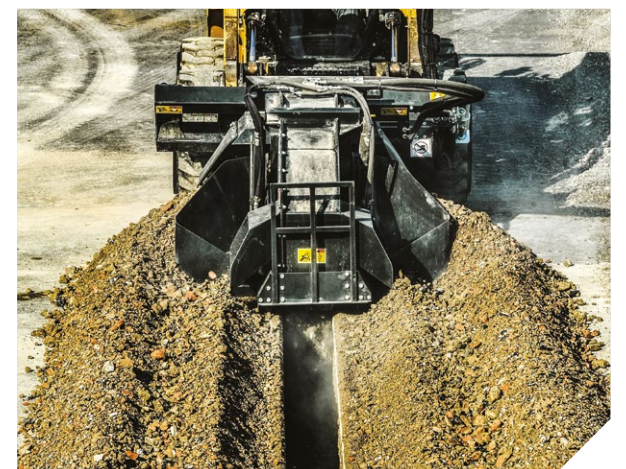
DÉPORT LATÉRAL HYDRAULIQUE

RACLEUR : DISPOSITIF D'ÉVACUATION DU FRAISAT

Le dispositif d'évacuation du fraisat consiste en une lame actionnée hydrauliquement qui, pénétrant dans la tranchée durant le travail, améliore le nettoyage de la fouille et garantit une saignée propre. (Sauf T800)

T 800

Par rapport aux autres modèles de la gamme T, le T800 est équipé d'un moteur intégré dans la roue qui pénètre dans la tranchée, jusqu'à atteindre une profondeur de 800 mm sans augmenter excessivement le diamètre de celle-ci. Le T800 est d'autre part le seul équipement qui travaille en marche arrière.



ROUE ÉQUIPÉE DE SEGMENTS

La roue équipée de segments boulonnés et interchangeables permet de varier rapidement la largeur de la tranchée tout en maintenant le même disque standard.